



**SOŠ a SOU Horky nad Jizerou**

## **Střední odborná škola a Střední odborné učiliště Horky nad Jizerou 35**

Registrační číslo projektu: CZ.1.07/1.5.00/34.0985

**Obor: 65-51-H/01 Kuchař-číšník**

**Předmět:** Stolničení  
**Ročník:** 1.  
**Téma:** Ověřování gastronom.  
dovedností a  
vědomostí  
**Vypracovali:** Ing. Romana Niklová  
**Materiál:** VY\_32\_INOVACE\_407  
**Datum:** 27.12.2012  
**Anotace:** Multi choice  
(alternativní) testy

# STO 1A



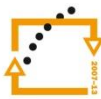
evropský  
sociální  
fond v ČR



EVROPSKÁ UNIE



MINISTERSTVO ŠKOLSTVÍ,  
MLÁDEŽE A TĚLOVÝCHOVY

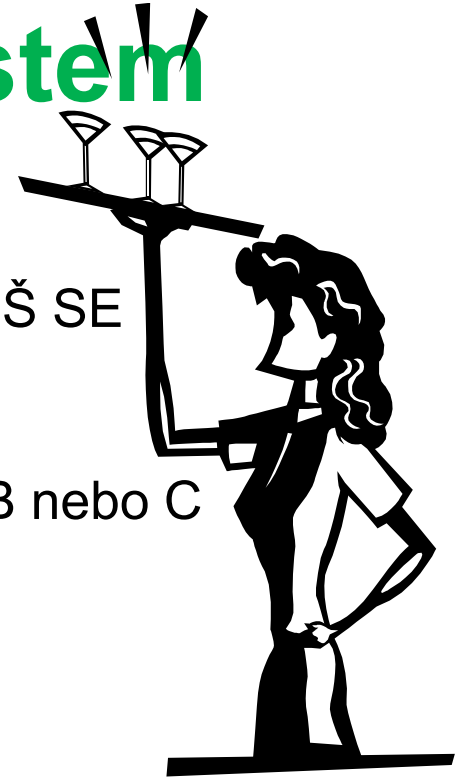


OP Vzdělávání  
pro konkurenceschopnost

INVESTICE DO ROZVOJE VZDĚLÁVÁNÍ

# Pravidla pro práci s testem

- Nadepiš si na papír čísla 1-25 pod sebe a **PODEPIŠ SE**
- Piš odpověď tiskacím velkým písmem vždy jen A, B nebo C
- Správně je vždy jen **1** odpověď
- Odpověz vždy, je 33% šance, že se trefíš i když nevíš odpověď
- Hodnocení: co **3** chyby, to stupeň



**STO 1A**

## **1. Hygiena je:**

a/ péče o tělo

b/ péče o čistotu a zdraví

c/ péče o čistotu

## **2. Antiperspiranty jsou:**

a/ deodoranty

b/ přípravky proti pocení

c/ vůně na WC

## **3. Správná životospráva patří do:**

a/ osobní hygieny

b/ pracovní hygieny

c/ duševní hygieny

## **4. Ze šperků můžeme mít v obsluze:**

a/ prsteny, náušnice a řetízky

b/ náušnice, řetízky a hodinky

c/ snubní nebo zásnubní prsten a  
menší náušnice

## **5. Barva ponožek číšníků je:**

a/ černá

b/ bílá

c/ je to jedno, ale nenápadná

## **6. Školení bezpečnosti**

**práce musí probíhat:**

a/ 1x ročně

b/ 1x za půl roku

c/ každé za 2 roky

## **7. První pomoc v bezvědomí:**

a/ zvednout hlavu, uvolnit košili, zjistit tep

b/ uvolnit dýchací cesty, zjistit tep,  
stabilizovaná poloha

c/ snažit se ho jakkoli probrat a dát napít

## **8. Do knihy úrazů se zapisuje:**

a/ každý úraz

b/ úraz, který byl ošetřen lékařem

c/ úraz, který způsobil pracovní  
neschopnost

**9. Zdravotní průkaz musí mít:**

- a/ pracovníci kuchyně a obsluhy
- b/ pracovníci hotelového a restauračního provozu
- c/ každý, kdo přijde v práci do kontaktu s potravinami

**10. Při pozdravu první zdraví:**

- a/ nadřízený podřízeného
- b/ podřízený nadřízeného
- c/ starší žena mladší ženu

**11. Při podání ruky u stolu platí**

**pravidla - kdo povstane?:**

- a/ muž i žena vždy
- b/ pokud si podávají ruku 2 muži, mohou zůstat sedět
- c/ pokud si podávají ruku 2 ženy, musí vstát

**12. Ruku podává jako první:**

- a/ muž ženě
- b/ žena muži
- c/ mladší žena starší ženě

### **13. Společenské chování je:**

- a/ soubor pravidel chování podle zvyklostí konkrétní země
- b/ slušné vyjadřování
- c/ chování ve společnosti

### **14. Při chůzi obcházíme:**

- a/ vlevo
- b/ vpravo
- c/ podle možnosti

### **15. Při chůzi do schodů:**

- a/ muž jde první aby zkontroloval neznámý prostor
- b/ žena jde první a muž za ní tak, aby jí mohl zachytit
- c/ žena jde první a muž za ní tak, aby na něj nespadla

### **16. V šatně:**

- a/ muž i žena si pomáhají z a do kabátů
- b/ žena si svléká kabát sama, muž jí pomáhá při oblékání
- c/ muž pomáhá ženě z i do kabátu

**17. V dopravních prostředcích**

**nepustíme sednout:**

a/ paní učitelku

b/ opilého pána

c/ těhotnou ženu s dítětem

**18. Při chůzi ze schodů:**

a/ muž jde první a žena za ním

tak, aby jí mohl zachytit b/ žena

jde první a muž za ní tak, aby jí

mohl zachytit

c/ žena jde první a muž za ní

**19. Debaras je:**

a/ servis pokrmů

b/ doplňování pečiva

c/ sklizení inventáře

**20. Číšník pomáhá z a do kabátu:**

a/ ženám i mužům

b/ jen ženám

c/ jen mužům

**21. Plátěný ubrousek si host při jídle dá:**

- a/ pod krk, aby se neušpinil
- b/ vlevo vedle talíře, aby ho měl po ruce na otření úst
- c/ na kolena

**22. Suché pečivo při konzumaci k obědu:**

- a/ volně a vkusně ukusujeme
- b/ odlamujeme sousta a ty rovnou konzumujeme
- c/ odlomíme půlku a ukusujeme

**23. Při slavnostním obědě používáme příbory v pořadí:**

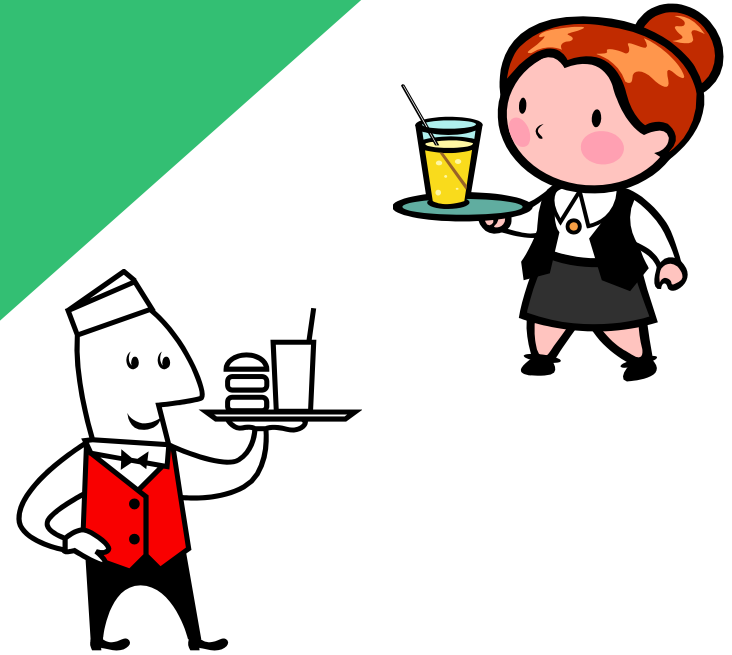
- a/ z vnější strany směrem k talíři
- b/ z vnitřní strany směrem od talíře
- c/ nejsou pevná pravidla, volím tak, jak si myslím, že je to dobře

**24. Při servisu dáváme kompot:**

- a/ vlevo k vidličce
- b/ vpravo k noži
- c/ před masový talíř



YOU ARE THE CHAMPIONS!



**25. Servis pokrmů provádíme,  
pokud to prostor dovolí:**

a/ vždy zleva

b/ vždy zprava

c/ vždy zprava, jen při  
slavnostním banketu zleva

END

STO 1A