



SOŠ a SOU Horky nad Jizerou

**Střední odborná škola a Střední odborné učiliště
Horky nad Jizerou 35**

Obor: 41-51-H/01 Zemědělec – farmář

Registrační číslo projektu: CZ.1.07/1.5.00/34.0985

Předmět: Odborný výcvik

Ročník: 2.

Téma: Pěstování rostlin-zahrada

Vypracoval: Bc. Ivana Kadeřábková

Materiál: VY32_INOVACE_289

Datum: 1.4.2013

Anotace: Charakteristika, odrůdy,
pěstování, sklizeň česneku



evropský
sociální
fond v ČR



EVROPSKÁ UNIE



MINISTERSTVO ŠKOLSTVÍ,
MLÁDEŽE A TĚLOVÝCHOVY



OP Vzdělávání
pro konkurenceschopnost

INVESTICE DO ROZVOJE VZDĚLÁVÁNÍ



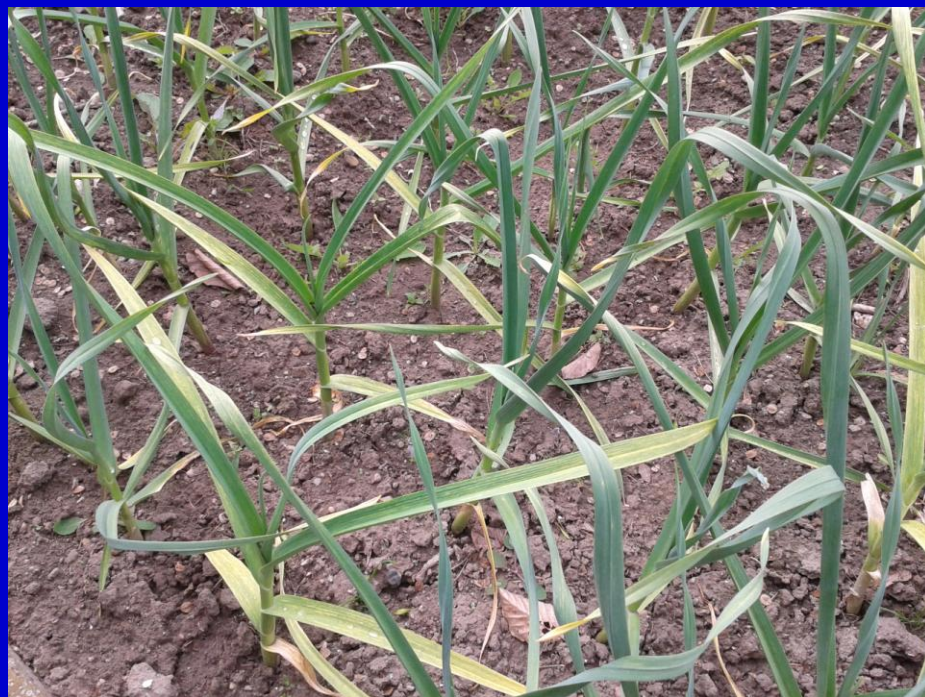
Česnek setý

Allium sativum

Česnek setý - pěstování

Česnek setý – kuchyňský (*Allium Sativum*)

- Vytrvalá rostlina
- Cibule složená ze stroužků
- Ploché listy, dlouhý krček
- Mělkokořenicí



Porost česneku – podzimní výsadba

Česnek setý - pěstování

Odrůdy

Paličáky

vybíhavé

Nafialovělé větší stroužky

Květní stvol pacibulky

Cibule se po dozrání rozpadají

Nepaličáky

nevybíhavé

Cibule ze stroužků

Cibule drží vcelku

Česnek setý - pěstování

Odrůdy česneku



Obr.1. Nepaličák



Obr.2. Paličák

Česnek setý

Nároky na prostředí

- Vlhké půdy
- Slunné místo
- Nesnáší - těžké a mokré půdy
- Trvalé mokro
- Nevhodné přihnojování chlévským hnojem
- Nevhodná dusíkatá hnojiva
- Nezařazovat po bramborách, cibuli, česneku a rajčatech

Česnek setý

Technologie pěstování

Ze stroužků (cibulek)

Velké plochy

Z pacibulek - zdlouhavé

1.rok stroužky

2.rok složená cibule

Výsadba

Na jaře

Podzimní - září, říjen

Česnek setý

Postup sázení

- Vzdálenost mezi řádky 15cm
- Vzdálenost v řádku 7cm
- Sázení vypouklou stranou česneku ve směru řádku
- Rozestupy mezi řádky 5cm



(listy rostou kolno na řádek – dostatek prostoru)

Česnek setý - pěstování

- ❑ Kvalitní sadba
- ❑ Povolené odrůdy
- ❑ Správná doba výsadby

Moření proti houbovým chorobám

Přípravek: Sulka (5% roztok, máčení cca 6h)

Rovral



Česnek setý - sklizeň

- ❑ Podzimní výsadba – sklizeň červen, červenec
- ❑ Jarní výsadba – sklizeň na podzim

Znaky zralosti

U paličáku

Narovnání květních stvolů

Žloutnutí listů

U nepaličáku

Poléhání natě

Zdroje:

www.hammergarlic.com

www.dinosauri-bakov.blog.cz

www.pestujucesnek.cz

www.e-agro.cz

www.ireceptar.cz