



SOŠ a SOU Horky nad Jizerou

Střední odborná škola a Střední odborné učiliště Horky nad Jizerou 35

Obor: 41-51-H/01 Zemědělec – farmář

Registrační číslo projektu: CZ.1.07/1.5.00/34.0985

Předmět: Odborný výcvik

Ročník: 1.

Téma: Chov zvířat

Vypracoval: Bc.Ivana Kadeřábková

Materiál: VY32-INOVACE_242

Datum: 28.3.2013

Anotace: odchov jehňat, výživa,
napájení, krmení, označování



INVESTICE DO ROZVOJE VZDĚLÁVÁNÍ



Mladá hospodářská zvířata

Chov ovcí

Odchov mlád'at

- po porodu mlezivo do 2, nejpozději do 6 hodin
- V prvních 14 dnech přístup k matce
- jehně vstává 30 min. po porodu, saje přímo od matky
- při nedostatku mateřského mléka - příkrmování
např. mléčná směs pro jehňata Jehněsan
- pokud máme možnost získat čerstvé kravské mléko, můžeme připravit nápoj: **1l kravského mléka, 1 lžice 50% cukerného roztoku, 1 žloutek, 1 lžice rybího tuku**
- napájení 4-5x denně - použijeme kojeneckou láhev nebo napájecí kbelík



Mladá hospodářská zvířata

Chov ovcí

Výživa jehňat

Mikrop ovis - mléčná krmná směs pro jehňata

- Složením se nejvíce podobá ovčímu mléku

Lambad - podpora imunity

Energys - jehně doplňková krmná směs pro výkrm jehňat

- Od 1 týdne do 3 měsíců

Super Booster - doplnění vitamínů, minerálních látek



Mladá hospodářská zvířata

Chov ovcí

Od 14 dne stáří jehňat přidávat

- **Kvalitní seno, mačkaný oves**
- **Kvalitní pastevní porost**
- **Kopřivy pokosené, zavadlé, sušené-vysoká krmná hodnota**
- **Dostatek pitné nezávadné vody**



Obr.1 Napájecí pomůcky pro jehňata



Mladá hospodářská zvířata

chov ovcí

- **Startery - Jehněmix**

Pro intenzivní odchov a výkrm mléčných jehňat

- **Jehněmix start - zkrmování do 3 měsíců**
- **Jehněmix 2**
- **Jehněmix 3**

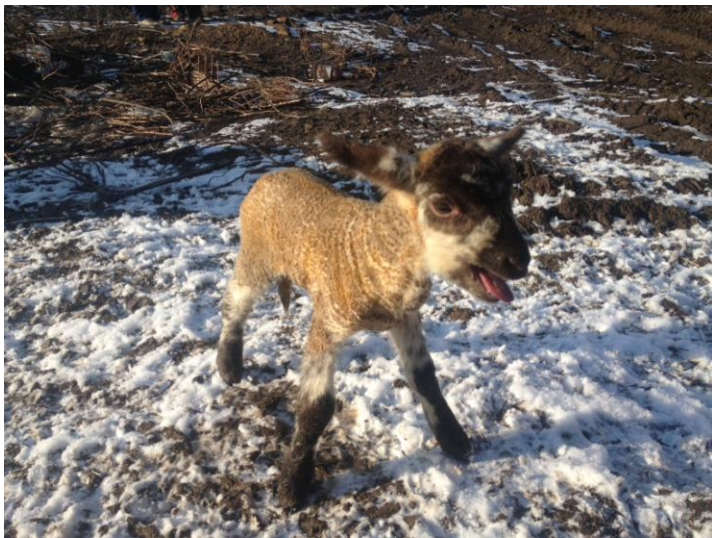
- **Příklad složení krmné směsi pro jehňata - Starter**
Suroviny: pšenice, oves, sojový extrahovaný šrot, pšeničné otruby, uhličitan vápenatý, fosforečnan hořečnatový, chlorid sodný, melasa, oxid hořečnatý, vitamíny A, E, D3

Mladá hospodářská zvířata

Odchov jehňat

Odstav = Oddělení jehněte od matky

- velmi časný - ukončení mlezivové výživy
- časný - stáří jehňat 1 měsíc až 40 dnů, ž. hm. jehňat 12-15 kg
- zkrácený - stáří jehňat 2 měsíce ž.hm. jehňat 16-18 kg
- tradiční - u plemenných zvířat 100-120 dnů ž.hm. jehňat 22-28kg



Obr.2 Staří jehňat 2 dny

Mladá hospodářská zvířata

Odchov jehňat

Opatření v chovu ovcí

- označení ušními značkami do 7 dnů po narození mlád'at
- dvě plastové dělené ušní známky úředně ověřené

Beránci - oranžová

Jehničky - žlutá



Obr.3 Ušní známky pro ovce malé

Obr.4 Kleště na ušní známky

- dle nařízení - nařízení rady (ES)č.2001/2004 označení (ovce, kozy) všech věkových kategorií
- objednávka značek od ČMSCH – Českomoravská společnost chovatelů, Hradištko pod Medníkem
- Ústřední evidence

Mladá hospodářská zvířata

Odchov jehňat



Označená
zvířata ušní
známkou

Mladá hospodářská zvířata

Chov ovcí



Obr.5 Ušní známky



Obr. 6 elektronická identifikační známka

Mladá hospodářská zvířata

Chov ovcí

Bezpečnost práce

- Pracovní oblečení, pracovní obuv
- Přístup a zacházení se zvířaty

Prověřovací otázky:

- 1) Uveďte, jaká je výživa jehňat po narození
- 2) Uveďte příklad složení krmné směsi pro jehňata
- 3) Vysvětlete způsob značení zvířat

Zdroje:

- www.eshop-zemedelske-potreby.cz
- www.argotrans.cz
- www.cmsch.cz
- Drobnochovy hospodářských zvířat, ISBN 80-86726-19-3
- Zdraví zvířat v drobných chovech, MVDr. Antonín Černošek a kolektiv, Státní zemědělské nakladatelství v Praze roku 1989