



**SOŠ a SOU Horky nad Jizerou**

## **Střední odborná škola a Střední odborné učiliště Horky nad Jizerou 35**

Obor: 41-51-H/01 Zemědělec-farmář  
41-52-H/01 Zahradník

Registrační číslo projektu: CZ.1.07/1.5.00/34.0985

Předmět:

Ročník: třetí

Téma: Vybrané zahradnické plodiny  
choroby, škůdci kořenové  
zeleniny

Vypracoval: Ing.Lenka Prokúpková

Materiál: VY\_32\_NOVACE 234

Datum: 12.2.2013

Anotace: choroby, škůdci kořenové  
zeleniny



evropský  
sociální  
fond v ČR



EVROPSKÁ UNIE



MINISTERSTVO ŠKOLSTVÍ,  
MLÁDEŽE A TĚLOVÝCHOVY



OP Vzdělávání  
pro konkurenceschopnost

INVESTICE DO ROZVOJE VZDĚLÁVÁNÍ

# Choroby kořenové zeleniny:

## Hospodářsky významné choroby:

Černá hniloba mrkve

Suchá skvrnitost listů mrkve

Skládkové choroby

Septoriová skvrnitost listů celeru

Vyskytují se i další mykózy, virózy, abiotická poškození, která nelze podcenit.

## Černá hniloba mrkve (*Stephylium radicinum* )

- houbová choroba, škodící ve všech fázích ,mladé rostliny - černání kořene, růstu propadlé skvrny, jejich odumírání, snížení výnosu, kvality semene
- zdroj infekce – napadené zbytky rostlin a jejich infikace v půdě, vliv počasí
- opatření – vhodný OP, střídání plodin, odolnější odrůdy, moření osiva

obr.č.2

-obr.č.1

# Černá hniloba mrkve (*Stephylium radicinum* )

- houbová choroba, škodící ve všech fázích ,mladé rostliny - černání kořene, propadlé skvrny, jejich odumírání, snížení výnosu, kvality semene
- zdroj infekce – napadené zbytky rostlin a jejich infikace v půdě, vliv počasí
- opatření – vhodný OP, střídání plodin, odolnější odrůdy, moření osiva



## Suchá skvrnitost listů mrkve celeru

### ( *Alternaria porri* r.sp.dauci )

- houbová choroba poškozující starší stonky, listy, květenství
- symptomy- kadeření, šernání, zasychání



## Septoriová skvrnitost listů

### ( *Septoria apii* )

- houbová choroba napadající nadzemní části rostlin od předpěstování po sklizeň
- symptomy- skvrny objevující se na starších listech, řapících, listy předčasně odumírají, špatná tvorba bulvy



# Skládkové choroby: + symptomy

▪ hospodářsky významné choroby na  
nebo

kořenových zeleninách způsobené rody:

*Sclerotinia*, *Botrytis*, *Rhizoctonia*.....

-opatření- dobrý zdravotní stav rostlin

- výběr zdravých kořenů pro skladování

- správná regulace teploty, vlhkosti

kořeny podléhají buď suché

mokrě hnilobě



## Škůdci kořenové zeleniny:

### Merule mrkvová (*Triosza apicalis*)

obr. 6,7– dospělec čirá křídla, oči červ.



larvy sají listy- kadeří



obr.č.12

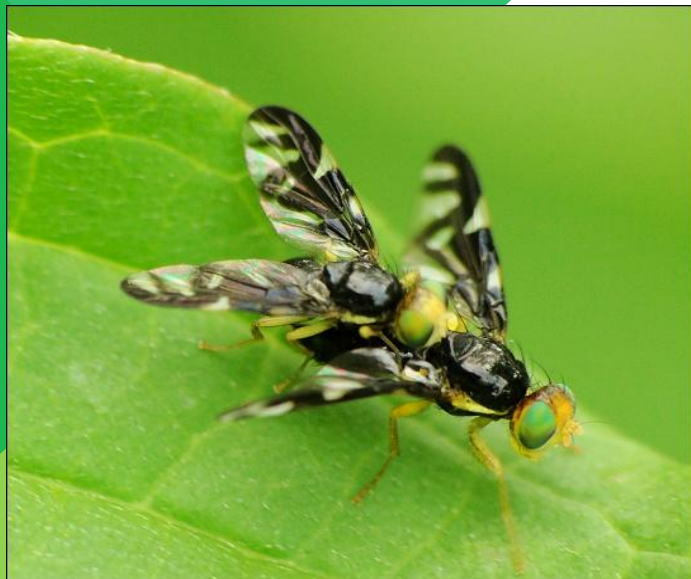
### Pochmurnatka mrkvová (*Psila rosae*) obr.8,9

larvy vrtají v kořeni



### Vrtule celerová (*Phyophylla heraclei*)

obr.č.10 -škodí larva na listech



### Mšice hlohová a mrkvová (*Semiaphis daucis*)

mšice zkrucuje listy sáním

obr.č.11



Kontrolní otázky:

1. Zkuste vyjmenovat hospodářsky významné choroby kořenové zeleniny?
2. Jak se projevuje černá hniloba mrkve?
3. Jak ovlivníme na minimum napadení houbovými chorobami na skládkách?
4. Znáte nějaké choroby poškozující listy u kořenové zeleniny, konkrétně u mrkve a celeru?
5. Kde škodí nejagresivnější houby rodu *Sklerotinia*, *Botrytis*, *Rhizoctonia*, *Fusarium* :.....
6. Popiš symptomy nejzávažnější listové choroby celeru
7. Vyjmenujte nejvýznamnější škůdce kořenové zeleniny:
8. Jak škodí pochmurnatka mrkvová?
9. O kterého škůdce se jedná? Dospělci mají čirá křídla, červené oči, škodí jejich larvy sáním na listech a ty pak kadeřejí.

Zdroj:

[http://www.agromanual.cz/images/atlas\\_choroby/cerna\\_hniloba\\_mrkve\\_rod.jpg](http://www.agromanual.cz/images/atlas_choroby/cerna_hniloba_mrkve_rod.jpg)

[http://files.ozahrade.webnode.cz/200000170-](http://files.ozahrade.webnode.cz/200000170-5ccf95dc97/%C4%8Dern%C3%A1%20hniloba%20mrkve.jpg)

[5ccf95dc97/%C4%8Dern%C3%A1%20hniloba%20mrkve.jpg](http://files.ozahrade.webnode.cz/200000170-5ccf95dc97/%C4%8Dern%C3%A1%20hniloba%20mrkve.jpg)

[http://files.ozahrade.webnode.cz/system\\_preview\\_detail\\_200000224-](http://files.ozahrade.webnode.cz/system_preview_detail_200000224-2d9422e8e2/Alternaria%20dauci.jpg)

[2d9422e8e2/Alternaria%20dauci.jpg](http://files.ozahrade.webnode.cz/system_preview_detail_200000224-2d9422e8e2/Alternaria%20dauci.jpg)

[http://www.lovela.cz/img/cinitele\\_na\\_rastline/R4CH27.jpg](http://www.lovela.cz/img/cinitele_na_rastline/R4CH27.jpg)

[http://www.zahradaweb.cz/data/MiniGalleries/A2690-povrchove-cernani-korenu-mrkve.jpg\\_800x600.jpg](http://www.zahradaweb.cz/data/MiniGalleries/A2690-povrchove-cernani-korenu-mrkve.jpg_800x600.jpg)

<http://img.geocaching.com/cache/large/d9c92358-2a58-4316-a18e-81e1c2dcf6b8.jpg>

[http://www.agromanual.cz/images/atlas\\_skudci/pochmurnatka\\_mrkvova\\_pricny\\_rek\\_korenem\\_mrkve\\_rod.jpg](http://www.agromanual.cz/images/atlas_skudci/pochmurnatka_mrkvova_pricny_rek_korenem_mrkve_rod.jpg)

<http://files.ozahrade.webnode.cz/200000173-c36a3c461d/psila%20rosea.jpg2.jpg>

<http://www.skudci.com/files/imagecache/295x160/files/vrtule-%20celerova-teaser.jpg>

[http://files.ozahrade.webnode.cz/system\\_preview\\_detail\\_200000062-176de1867d/breviocrine%20bras..jpg](http://files.ozahrade.webnode.cz/system_preview_detail_200000062-176de1867d/breviocrine%20bras..jpg)

Literatura: Zdeněk Čača a kolektiv. Ochrana polních a zahradních plodin. Praha, SZN, 1990