



SOŠ a SOU Horky nad Jizerou

Střední odborná škola a Střední odborné učiliště Horky nad Jizerou 35

Obor: Zemědělec – farmář 41-51-H/01

Registrační číslo projektu: CZ.1.07/1.5.00/34.0985

Předmět:

Ročník: druhý

Téma: Vybrané zemědělské plodiny
choroby obilovin

Vypracoval: Ing.Lenka Prokúpková

Materiál: VY_32_INOVACE_181

Datum: 9.1.2013

Anotace: padlí, stéblolam, černání a
pat stébel, rzi, skvrnitosti, fuzariozy,
sněti, námel



evropský
sociální
fond v ČR



EVROPSKÁ UNIE



MINISTERSTVO ŠKOLSTVÍ,
MLÁDEŽE A TĚLOVÝCHOVY



OP Vzdělávání
pro konkurenceschopnost

INVESTICE DO ROZVOJE VZDĚLÁVÁNÍ

Choroby - obilovin:

Padlí travní - houbová choroba, napadá pochvy, čepele, stébla, klasy - moučnaté, později šedo-hnědé povlaky

Opatření – využití rezistentních odrůd

Stéblolam a choroby pat stébel - poškození podzemních a nadzemních částí stébel obilnin, trav. Původci - houby např. Fusarium, Rhizoctonia

Černání a pat stébel - houba napadá podzemní orgány, kořen tloustne, černá, odumírá

Opatření - ničení zbytků rostlin

- rozvoj konkurenčních mikroorganismů v půdě

Obilní rzi - na listech žluto-oranžové kupičky, rozšiřují se na pochvu, stébla

Rez plevová, Rez travní, Rez pšeničná, Rez ječná, Rez ovesná

Opatření - výběr rezistentních odrůd

- odstranění meziplevelů, ničení plevelů

- chemická ochrana

padlí travní



stéblolam černání a pat stébel



obilní rzi - rez travní



Listové a klasové skvrnitosti obilnin – na skvrnitostech se společně podílejí rzi a padlí

Braničnatka plevová - nejvíce hospodářsky významná choroba

Hnědá skvrnitost ječmene

Spála kukuřice

Fuzariózy obilnin

Plíseň sněžná , Fusarioza klasu

Braničnatka plevová



Hnědá skvrnitost ječm.



Spála kukuřice



Plíseň sněžná

Fusarioza klasu



Obilné sněti

- Sněti : a) prašné **Prašná sněť pšeničná a ječmenná, sněť ovesná**
b) mazlavé **Mazlavá sněť pšeničná**
c) tvrdé **Tvrdá sněť ječná, ovesná, Sněť zakrslá ,
Sněť stébelná, Sněť kukuřičná**

Námel – paličkovice nachová (Claviceps purpurea)

**Prašná
sněť pšeničná**



**Mazlavá sněť
pšeničná**



**Tvrdá sněť
sněť zakrslá**

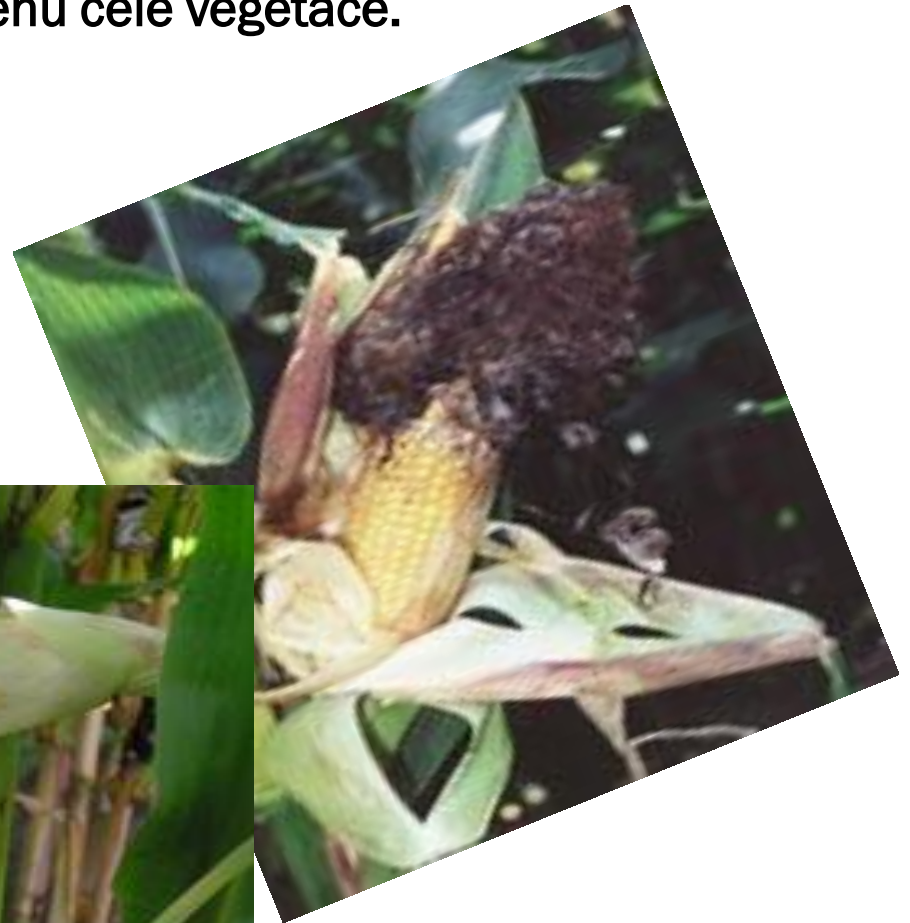
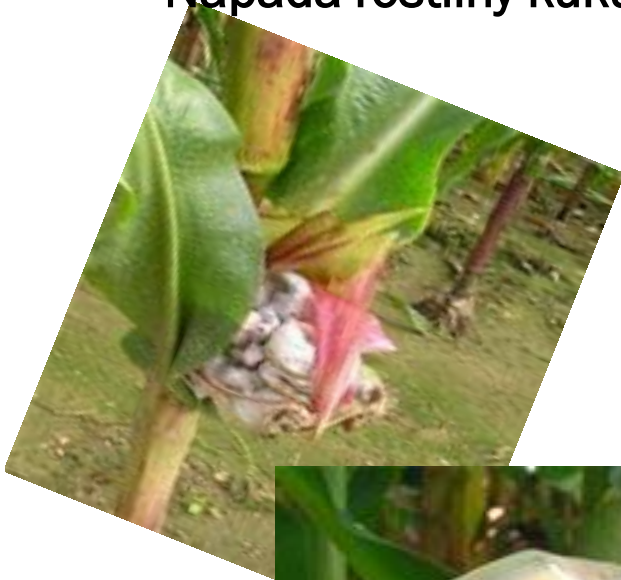


Námel



Sněť kukuřičná

Napadá rostliny kukuřice v průběhu celé vegetace.



Kontrolní otázky:

- 1.Vyjmenujte skupiny chorob obilovin.**
- 2.Vysvětlete , jak se projevuje padlí travní na obilovinách., vyskytuje se i na jiných rostlinách?**
- 3.Jak se projevuje stéblolam u obilovin?**
- 4.Která choroba napadá kořeny obilovin , vysvětlete symptomy.**
- 5.Drobné oranžové krupičky napadají rostlinky obilí . Jak se tato choroba nazývá? Popište další symptomy.....**
- 6.Kterou hospodářsky významnou chorobu, která napadá listy znáte?**
- 7.Co jsou fuzariózy a kdy dochází k jejich velkému rozvoji?**
- 8.Čím škodí mšice ?**
- 9.Jaké druhy obilních sněti znáte?**
- 10.Na napadených kláscích se vytváří černé konidie houby místo obilek,což přenáší kontaminovaný hmyz na zdravé klásky. Typická sklerocia také při sklizni vypadávají z klasů a přezimují v půdě. O kterou chorobu se jedná.?**

Zdroj:

www.agromanual.cz

www.syngenta.com

www.syngenta.com

<http://wiki.rop.cz/kabinet/obrazky/>

www.syngenta.cz

www.agromanual.cz

www.syngenta.com

www.lovela.cz/zah.poradna/

www.agromanual.cz

www.plantprotektion.hu

[www..syngenta.com](http://www.syngenta.com)

[http:// old.botag.upol.cz](http://old.botag.upol.cz)

www.abicko.cz

[www.old- pioneer.cz](http://www.old-pioneer.cz)

**Čača Zdeněk a kol.: Ochrana polních plodin a zahradních plodin, Praha:
SZN,1990. ISBN 80-209-0171-X**