



**SOŠ a SOU Horky nad Jizerou**

## **Střední odborná škola a Střední odborné učiliště Horky nad Jizerou 35**

Obor: 65-42-M/02 Cestovní ruch

Registrační číslo projektu: CZ.1.07/1.5.00/34.0985

**Předmět:** Občanská nauka  
**Ročník:** II.  
**Téma:** Psychologie a sociologie  
**Vypracoval:** Mgr.Olga Janičatová  
**Materiál:** VY\_32\_INOVACE\_03

**Datum:** 13.2.2013  
**Anotace:**  
Člověk jako součást sociální skupiny

Tato lekce vysvětluje, jakou strukturu má skupina a postavení autority v ní, funkcí kontroly ve skupině. Poukážeme na hierarchické uspořádání skupiny, synergický efekt.



evropský  
sociální  
fond v ČR



EVROPSKÁ UNIE



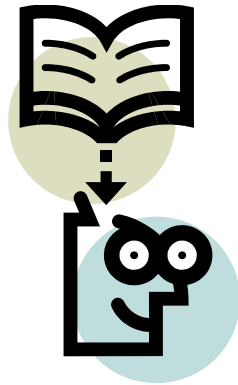
MINISTERSTVO ŠKOLSTVÍ,  
MLÁDEŽE A TĚLOVÝCHOVY



OP Vzdělávání  
pro konkurenceschopnost

INVESTICE DO ROZVOJE VZDĚLÁVÁNÍ

# Úkol k zamyšlení



**Jsou uvedená tvrzení pravdivá?**

**Informace o světě získáváme díky členství v sociálních skupinách...**

**Základem malých skupin jsou vždy neformální vztahy...**

**Členové formálních skupin se řídí předem danými pravidly...**

# Člověk jako součást sociální skupiny

## Klíčové pojmy :

- hierarchická struktura skupiny + vůdce
- autorita, legitimní autorita
- moc
- internalizace(zvnitřnění)
- nepřiměřená sociální kontrola(sekty)



Vnitřní strukturou skupiny se zabývá sociometrie.

Odpovězte anonymně na tyto otázky :

Koho ze třídy bys pozval na oslavu svých narozenin?

S kým bys chtěl jet na společný výlet?

U koho bys hledal pomoc?



# Příští téma: Socializace a její činitelé

Děkuji za pozornost.

## **Zdroje:**

Společenské vědy pro  
I.roč.středních škol, Učebnice

Společenské vědy pro  
I.roč.středních škol, Pracovní  
sešit

Fotoarchiv O.Janičatová