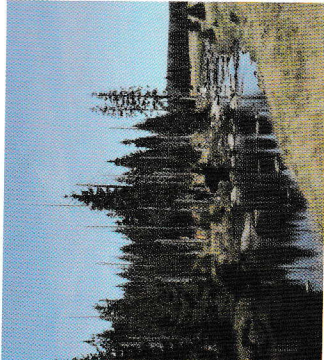


JIZERA

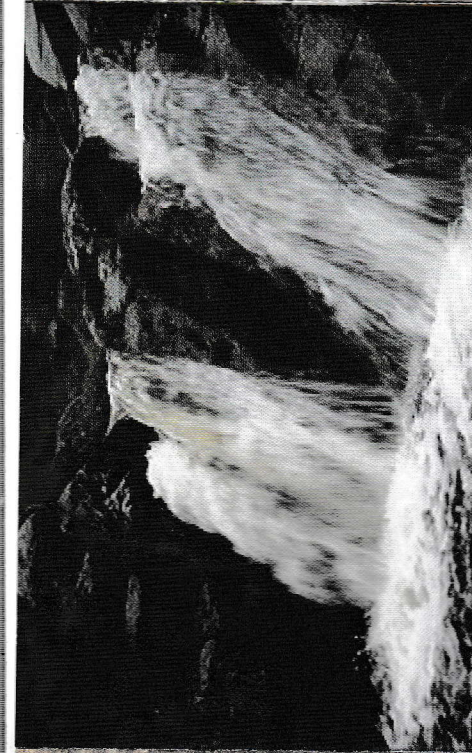
Pramínky si nacházejí cestu na povrch pod Smrkem v Jizerských horách (smrků zde najdeme sice hodně, ale nejedná se o strom ale o horu Smrk).

Od pramínku si jako potůček klokotá přes Velkou jizerskou loukou (Národní přírodní rezervace Rašeliniště Jizery), nabírá sílu a z potůčku se mění v potok a říčku, která tvoří v délce asi 15 km česko-polskou hranici.



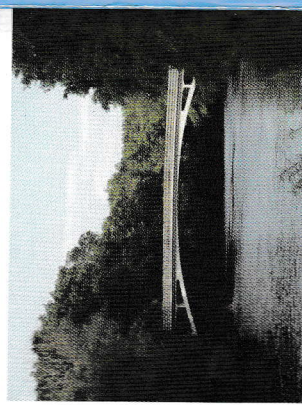
V časech dávno minulých tvořil tuto hranici celý její horní tok, po ustavičných a velice úporných hraničních sporech v letech 1537 – 1845 o to, který ze dvou pramenů na Smrku je ten pravý, je dnes státní hranice vedena průsekem mezi nimi a za hlavní pramen je považován ten na polské straně.

Říčka Jizera se postupně mění v řeku a přes kamení si klokotá a bublá po hranici Krkonošského národního parku, Podkrkonoším a následně přetíná Ještědsko-kozákovský hřbet.



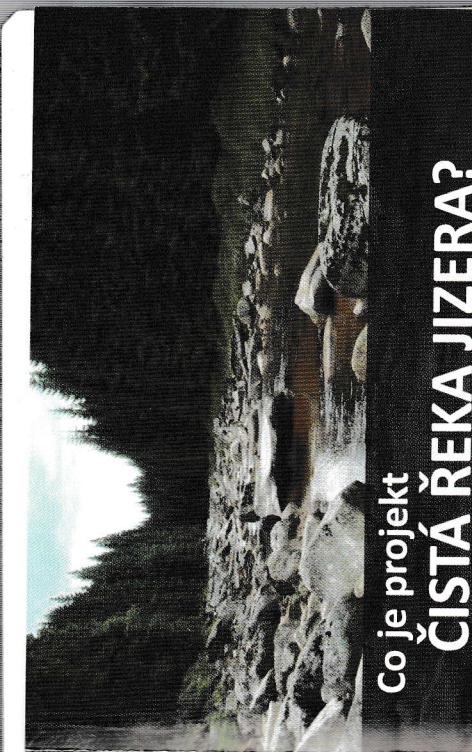
Po celou tuto dobu má řeka bystrinný charakter, a k Turnovu se tak střídají úseky s výrazným spádem a kamenitým řečištěm s klidnějšími úseky. Menší, levé rameno v Turnově se nazývá Malá Jizera. Od Turnova Jizera protéká otevřenou krajinou, kde má spíše mírný spád.

Řeka se po 164 km vlévá do Labe pod Káraným (samo ústí se nachází již v katastrálním území Lázně Toušeň, mezi Brandýsem nad Labem a Čelákovicemi). Jizera je významným vodním tokem, je to pstruhová řeka, má také vodácké využití.



Především však slouží jako zdroj pitné vody, čerpají z ní úpravní vody v Benátkách nad Jizerou a Sojovicích.

Úpravná voda v Káraném, nedaleko Jizery a jejího soutoku s Labem, je jedním ze zdrojů pitné vody pro Prahu.



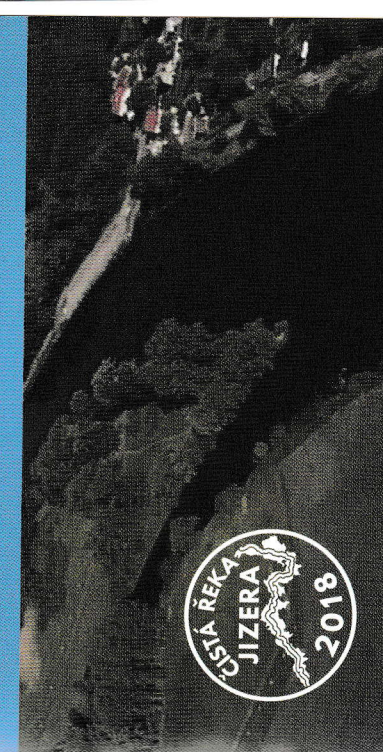
Co je projekt ČISTÁ ŘEKA JIZERA?

KLADEME SI ZA CÍL ZKVALITNIT ŽIVOTNÍ PROSTŘEDÍ ÚKLIDEM VODNÍHO TOKU ŘEKY JIZERY A PŘÍLEHLÝCH BŘEHŮ.

Do projektu Čistá řeka Jizera se zapojí obce, komunity, školy, neziskové organizace a podnikatelé (právníké i fyzické osoby) v území mladoleslavského venkova, které mají katastr, sídlí, žijí nebo působí v okolí řeky Jizery a není jim lhostejné, jak to u Jizery vypadá.

Podníht v lidech zájem o místa, kde žijí, a motivovat je k šetrnému chování vůči životnímu prostředí je jeden z hlavních cílů projektu **Čistá řeka Jizera**.

Bylo by proto fajn, kdybychom se všichni zaměřili na své nejbližší okolí, kde žijeme, pracujeme, podnikáme, sportujeme, vzděláváme se a vychováváme další generace.





ČISTÁ ŘEKA JIZERA je akce, při které dobrovolníci sbírají vše, co do řeky a jejího okolí nepatří, a s čím si příroda neumí poradit sama.

Jde o aktivitu podporovanou z příspěvků od obcí, sponzorů a dalších dárců.

**1. ročník se uskuteční
12. a 13. října 2018**



STŘEDNÍ POLABÍ
Středočeský kraj



GENERÁLNÍ PARTNEŘI PROJEKTU

Lesy ČR, s. p.
Povodí Labe, s. p.
AVE CZ odpadové hospodářství, s. r. o.
Marius Pedersen, a. s.

MEDIÁLNÍ PARTNER PROJEKTU

Český rozhlas Liberec
Liberec
Český rozhlas

HLAVNÍ PARTNEŘI PROJEKTU

finanční nebo hmotný příspěvek od 50 000,- Kč
ŠKO ENERGO FIN, s. r. o.
NADACE ČEZ
Středočeský kraj

PARTNEŘI PROJEKTU

finanční nebo hmotný příspěvek od 15 000,- Kč
ŠKODA AUTO, a. s.
VODÁRNA KÁRANÝ, a. s.
PRAŽSKÉ VODOVODY A KANALIZACE, a. s.

Přidejte se k nám a zapojte se

- jako dobrovolník při úklidu
- poskytnutím materiální pomoci
- finančním příspěvkem na sbírkový účet: 05909349/0800

Podrobnější informace na:
www.cistarekajizera.cz
a facebooku: [cista.reka.jizera](https://www.facebook.com/cista.reka.jizera)