



**SOŠ a SOU Horky nad Jizerou**

## **Střední odborná škola a Střední odborné učiliště Horky nad Jizerou 35**

Registrační číslo projektu: CZ.1.07/1.5.00/34.0985

**Obor: 65-51-H/01 Kuchař-číšník**

**Předmět:** Stolničení  
**Ročník:** 1.  
**Téma:** Ověřování gastronom.  
dovedností a  
vědomostí  
**Vypracovali:** Ing. Romana Niklová  
**Materiál:** VY\_32\_INOVACE\_408  
**Datum:** 27.12.2012  
**Anotace:** Multi choice  
(alternativní) testy

# STO 1B



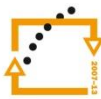
evropský  
sociální  
fond v ČR



EVROPSKÁ UNIE



MINISTERSTVO ŠKOLSTVÍ,  
MLÁDEŽE A TĚLOVÝCHOVY

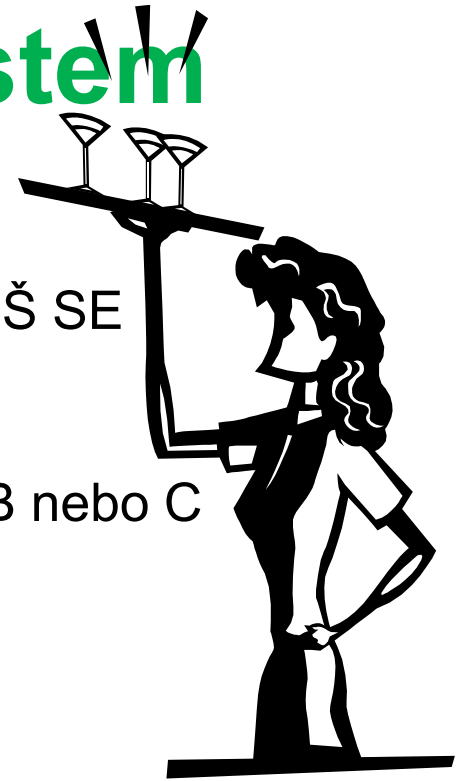


OP Vzdělávání  
pro konkurenceschopnost

INVESTICE DO ROZVOJE VZDĚLÁVÁNÍ

# Pravidla pro práci s testem

- Nadepiš si na papír čísla 1-25 pod sebe a **PODEPIŠ SE**
- Piš odpověď tiskacím velkým písmem vždy jen A, B nebo C
- Správně je vždy jen **1** odpověď
- Odpověz vždy, je 33% šance, že se trefíš i když nevíš odpověď
- Hodnocení: co **3** chyby, to stupeň



**1. Do pomůcek obsluhy nepatří:**

a/ provázek

b/ korek

c/ hřeben

**2. Kontrolu čistoty toalet pro spotřebitele provádíme:**

a/ 1x denně - ráno

b/ 1x denně - před otevřením

provozovny

c/ před otevřením provozovny a průběžně při provozu

**3. Předepsané boty servírky jsou:**

a/ páskové černé na podpadku 5 cm

b/ černé s uzavřenou patou a

špičkou c/ zdravotní

**4. Opravu elektrického zařízení můžeme provádět:**

a/ jen po vypnutí přístroje ze zásuvky

b/ jen za přítomnosti mistra

c/ nesmíme provádět nikdy

## **5. První pomoc u běžných**

### **popálenin je:**

- a/ ochladit pod tekoucí vodou
- b/ natřít mastí na popáleniny
- c/ zavázat a zajistit další ošetření

## **6. Lékařská služba první pomoci**

### **má telefonní číslo:**

- a/ 150
- b/ 155
- c/ 158

## **7. Při pozdravu první zdraví:**

- a/ muž ženu
- b/ žena muže
- c/ starší muž mladšího muže

## **8. Ruku podává jako první:**

- a/ starší mladšímu
- b/ mladší staršímu
- c/ podřízený nadřízenému

## **9. Při podání ruky platí pravidla**

### **ohledně rukavic:**

a/ muž si sundá rukavice vždy, žena

nikdy

b/ muž si sundá rukavice vždy, žena si

společenské ponechá

c/ muž i žena si sundají rukavice vždy

## **10. Čestné místo při chůzi je:**

a/ vpravo

b/ vlevo

c/ vpředu

## **11. Pro klobouk ve**

### **společnosti neplatí:**

a/ muž při pozdravu smekne

b/ žena si ve společnosti

klobouk odkládá

c/ muž si ve společnosti

klobouk odkládá

## **12. Při chůzi se vyhýbáme:**

a/ vlevo

b/ vpravo

c/ podle možností

### **13. Při vstupu do dveří:**

- a/ muž otvírá a žena vchází první
- b/ muž otvírá a vchází vždy první
- c/ muž otvírá a vchází jako první jen do neznámých prostor

### **14. V divadle jdeme na svá místa uprostřed řady:**

- a/ pokud sedí hosté v naší řadě, postojíme až do přestávky
- b/ čelem k pódiu abychom o nic nepřišli
- c/ čelem k divákům a děkujeme za vpuštění

### **15. V dopravním prostředku můžeme:**

- a/ jíst
- b/ pít
- c/ bavit se

### **16. S elektrickými přístroji v obsluze mohu pracovat:**

- a/ vždy, když to umím
- b/ jen pod dohledem mistra
- c/ po poučení o způsobu zacházení

**17. S hostem u stolu nevedeme tuto formu rozhovoru:**

- a/ soukromý
- b/ zábavný
- c/ informační

**18. Spropitné je:**

- a/ samozřejmou součástí účtu
- b/ odrazem spokojenosti hosta
- c/ vymahatelná část účtu

**19. Papírový ubrousek si host při jídle dá:**

- a/ pod krk, aby se nepotřísnil
- b/ vlevo vedle talíře, aby ho měl po ruce, kdyby si chtěl otřít ústa
- c/ na kolena

**20. Namazané pečivo při konzumaci:**

- a/ volně a vkusně ukusujeme
- b/ odlamujeme sousta a konzumujeme
- c/ odlomíme půlku aby to nebylo tak velké a ukusujeme

**21. Jak poznám, že host dojedl?**

- a/ překříží příbory v talíři
- b/ odstrčí talíř a vloží ubrousek do talíře
- c/ položí příbory do talíře vedle sebe střenkami ke straně

**22. Při servisu dáváme salát:**

- a/ vlevo k vidličce
- b/ vpravo k noži
- c/ před masový talíř

**23. Při práci před zahájením provozu používáme korek na:**

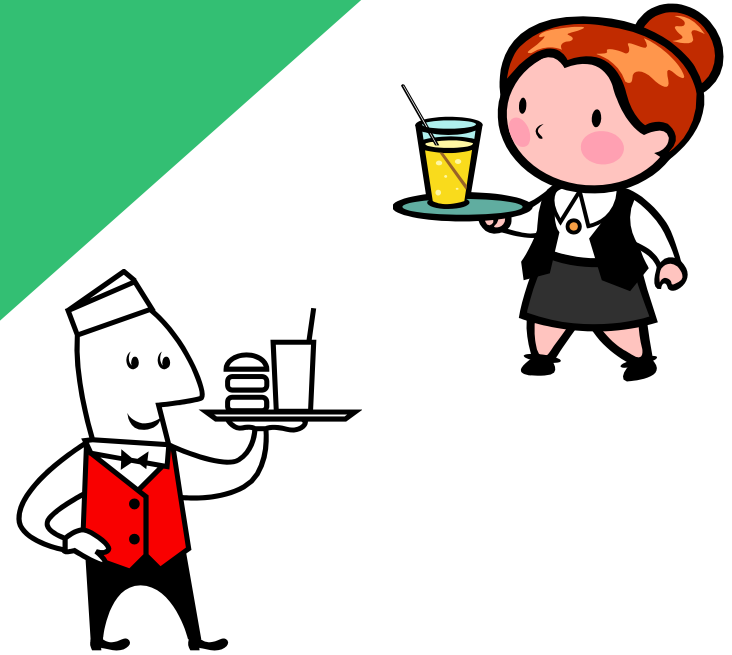
- a/ zavření otevřených lahví z předešlého dne
- b/ podložení stolů
- c/ do váz na květiny na ikebanu

**24. Nápoj naléváme z láhve:**

- a/ do 2/3 sklenice
- b/ do 1/3 sklenice
- c/ do plné sklenice



YOU ARE THE CHAMPIONS!



**25. Příručník máme u sebe při obsluze:**

a/ při přípravné práci na pulírování

b/ vždy

c/ když potřísním hosta, dojdu si pro něj

END

STO 1B