



**SOŠ a SOU Horky nad Jizerou**

**Střední odborná škola a Střední odborné učiliště  
Horky nad Jizerou 35**

**Obor: 41-51-H/01 Zemědělec – farmář**

Registrační číslo projektu: CZ.1.07/1.5.00/34.0985

Předmět: Odborný výcvik

Ročník: 1.

Téma: Pěstování rostlin

Vypracoval: Bc. Ivana Kadeřábková

Materiál: VY32\_INOVACE\_261

Datum: 14.2.2013

Anotace: znalosti a dovednosti,  
konstrukce stroje, rozložení z přepravní  
do pracovní polohy, zásady  
bezpečnosti práce



evropský  
sociální  
fond v ČR



EVROPSKÁ UNIE



MINISTERSTVO ŠKOLSTVÍ,  
MLÁDEŽE A TĚLOVÝCHOVY



OP Vzdělávání  
pro konkurenceschopnost

INVESTICE DO ROZVOJE VZDĚLÁVÁNÍ

# Mechanizační prostředky pro sklizeň pícnin

## Mechanizační prostředky pro sečení pícnin

### **Rotační žací lišta ŽTR-165**

#### **použití stroje:**

**Sečení veškerých porostů na ploše různé velikosti a dostupnosti terénu.**

**Rotační žací ústrojí pracuje na principu řezu bez opory.**

**Podle směru rotace žacích nožů rozeznáváme rotační žací ústrojí**

- **se svislou osou rotace**
- **s vodorovnou osou rotace**

# Mechanizační prostředky pro sklizeň pícnin

## Mechanizační prostředky pro sečení pícnin

### Rozdělení podle konstrukce

- talířové
- bubnové

### Konstrukce ŽTR 165

- 1) Tříbodový návěs
- 2) Rám
- 3) Žací ústrojí
- 4) Pohon stroje
- 5) Nárazová spojka



# Mechanizační prostředky pro sklizeň pícnin

## Mechanizační prostředky pro sečení pícnin

### Žací ústrojí

- 2 rotory
- 2 kluzné talíře
- 4 úderové lišty
- 6 držáků nožů
- 6 nožů

ŽTR 165



Rotor

# Mechanizační prostředky pro sklizeň píce Mechanizační prostředky pro sečení píce

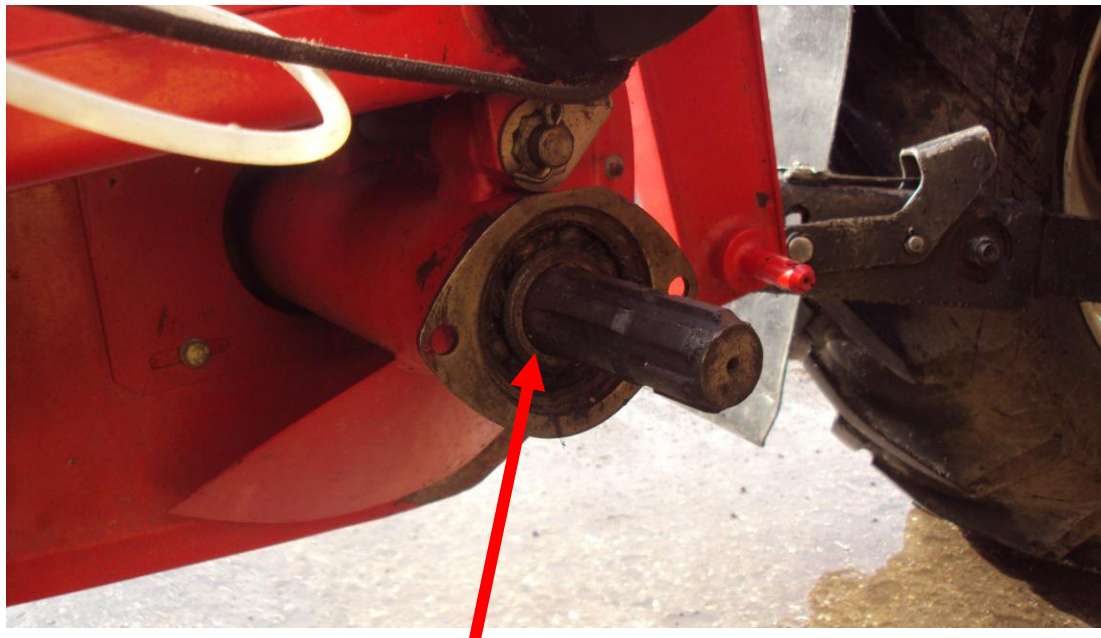
## Konstrukce pohonu stroje

- 1) Šestidrážková hřídel
- 2) Napínací zařízení
- 3) Hnaná řemenice
- 4) Hnací řemenice
- 5) Sada klínových řemenů 4 kusy (1 sada)
- 6) Doběhová spojka
- 7) Kryt

# Mechanizační prostředky pro sklizeň pícnin

## Mechanizační prostředky pro sečení pícnin

ŽTR 165



Pohon stroje - Vývodový hřídel



Kloubový hřídel

# Mechanizační prostředky pro sklizeň pícnin

## Mechanizační prostředky pro sečení pícnin

ŽTR 165



# Mechanizační prostředky pro sklizeň pícnin

## Mechanizační prostředky pro sečení pícnin

ŽTR 165



**Nárazová spojka**





# Mechanizační prostředky pro sklizeň píce Mechanizační prostředky pro sečení píce

## ▪ **Nárazová spojka**

**Účel:** chrání stroj před poškozením

**Jak:** při nárazu na překážku se stroj vychýlí do přepravní polohy  
(dojde k rozpojení nárazové spojky)

**Vrácení zpět do pracovní polohy: zařazení zpětného stupně (zpátečky) a couvnutí**

## ▪ **Doběhová spojka**

**Účel:** chrání převodové ústrojí před poškozením

**Jak:** při náhlém poklesu otáček traktoru se přeruší pohon mezi vývodovou hřídelí traktoru a žací ústrojím

Doběhová spojka (zubová spojka): **při velkých otáčkách traktoru sepne a při nižších otáčkách dojde k rozpojení**

**Otáčky zkontrolujeme na otáčkoměru na palubní desce traktoru.**

# Mechanizační prostředky pro sklizeň píce

## Mechanizační prostředky pro sečení píce

### **Bezpečnost práce**

- 1) Při opravách a mazání musíme spustit stroj na zem a vypnout motor traktoru**
- 2) Stroj musí mít všechny kryty**
- 3) Při práci stroje se nesmí nikdo ve stroji zdržovat**
- 4) Maximální pracovní rychlost je 10km/h**
- 5) Svahová dostupnost je 12°**
- 6) Zákaz přepravy osob na stroji**
- 7) Nastupování a vystupování z traktory z levé strany**
- 8) Při rozkládání stroje z přepravní do pracovní polohy stroj musíme spustit 10cm nad zem**
- 9) Používat ochranné pomůcky (rukavice)**

# Mechanizační prostředky pro sklizeň píce Mechanizační prostředky pro sečení píce

## **Zadání úkolu:**

- **Popište konstrukci ŽTR-165**
- **Popište žací ústrojí**
- **K jakému účelu slouží doběhová a nárazová spojka**
- **Rozložte stroj z přepravní do pracovní polohy**
- **Vysvětlete zásady bezpečnosti práce**

Zdroj:

**Vlastní**