



SOŠ a SOU Horky nad Jizerou

Střední odborná škola a Střední odborné učiliště Horky nad Jizerou 35

Obor: Zemědělec – farmář 41-51- H/01
Zahradník – 41-52-H/01

Registrační číslo projektu: CZ.1.07/1.5.00/34.0985

Předmět:

Ročník: třetí

Téma: Vybrané zahradnické plodiny
listová zelenina, salát

Vypracoval: Ing.Lenka Prokúpková

Materiál: VY_32_INOVACE 236

Datum: 15.2.2013

Anotace: odrůdy, nároky na pěstování,
hnojení, technologie pěstování, sklizeň



evropský
sociální
fond v ČR



EVROPSKÁ UNIE



MINISTERSTVO ŠKOLSTVÍ,
MLÁDEŽE A TĚLOVÝCHOVY



OP Vzdělávání
pro konkurenceschopnost

INVESTICE DO ROZVOJE VZDĚLÁVÁNÍ

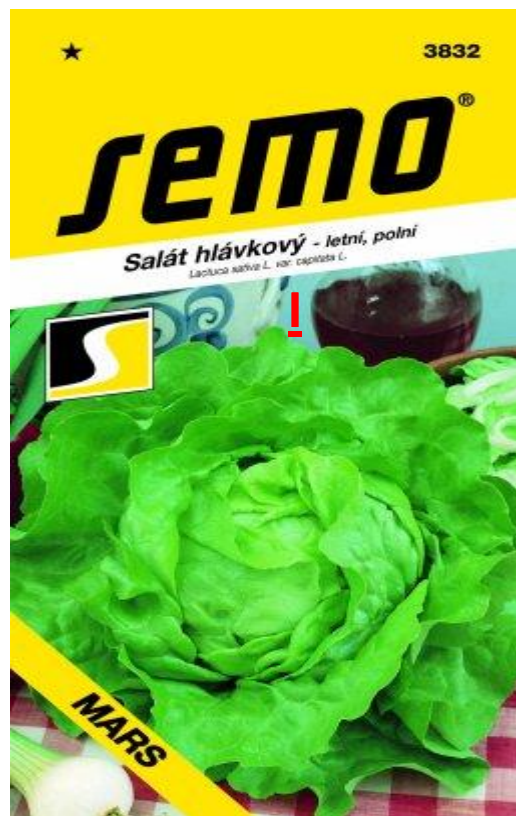
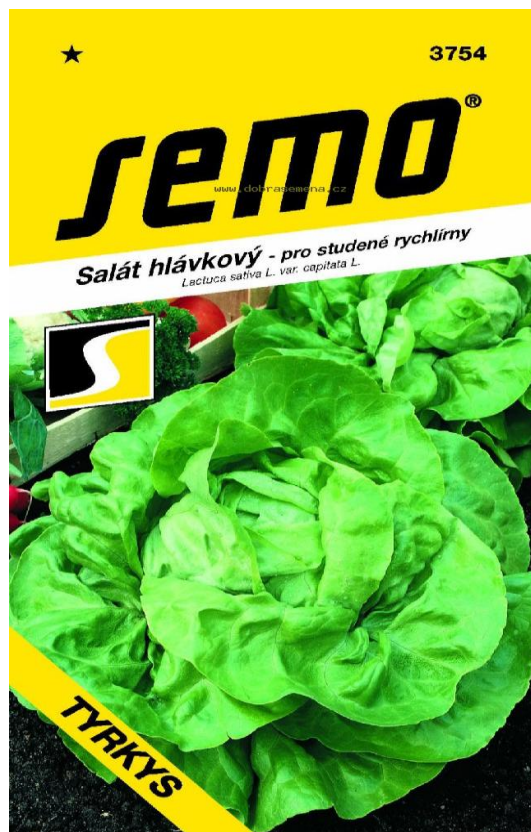
Salát hlávkový

distribuované osivo odrůd salátů:

k rychlení, rané

polní, letní

polní, ledový



Další odrůdy salátů:

K rychlení: Brilliant, Bremex, Citrón, Děvín, Neferin, Tyrkys, Smaragd

Rané: Mělnický máj

Polní rané: Major

Polní letní: Dětenická atrakce, Jupiter, Mars

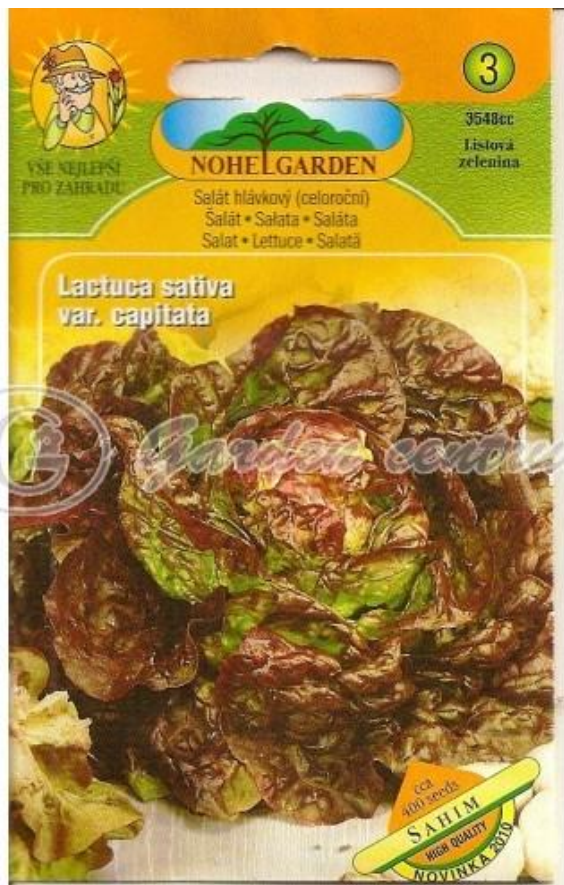
BIO polní: Dětenická atrakce, Král máje

Polní ledový: Pražan, Ledano, Maximo

Podzimní: Humil, Deon Červená odrůda: Červánek

červené odrůdy salátu hlávkového:

Sahim



Červánek



Nároky na pěstování:

- Polohy - chráněné teplé, dostatek světla (nedostatek) - netvoří se hlávky
- Nároky na teplotu - chladnuodolný (snáší - 2 až - 4 st.C - jaro), optim.teplota pro tvorbu hlávky : 15 st.C
- Nároky na vodu - v době tvorby hlávek, vysoké
- Nároky na půdu - stará půdní síla

Nároky na hnojení:

- 2 až 3.trať, organické hnojení - kompost, hnůj 30 t.ha-1

Technologie pěstování:

A) přímý výsev - letní a podzimní pěstování , doba - duben - srpen

B) Předpěstování - doba výsevu - konec ledna, únor, březen - 5- 6 týdnů

před výsadbou

- přepichování 5 x 5 cm, fáze 2 listů

- spon výsadby - raný – 20 x 25, 25 x 25cm

- letní 25 x 30, 30 x 30 cm

- doba výsadby - raný – do konce března

Ošetřování : přihnojení N, vláčení, plečkování, záливka, OR

Ukázka pěstování salátu hlávkového na záhonu:



Sklizeň, jakostní požadavky:

- raný - probírka
- letní - mechanizovaně (plošiny)
- dle ČSN - parametry - hlávka nevyběhlá
 - minim.hmotnost - rychlený 100 g
 - polní 150g
- zbarvení listů

Choroby

- Plíseň salátová
- Botrytida salátu
- Antraknóza salátu

Škůdci

- Mšice salátová, maková
- Kyjatka zahradní
- Dutilka topolová



Kontrolní otázky:

1. Jaké odrůdy salátu znáte?
2. Vysvětlete pojem BIO salát?
3. Jaké jsou požadavky salátu na prostředí?
4. Popište technologii pěstování salátu?
5. Jaké druhy salátu můžeme pěstovat?
6. Jak budeme ošetřovat salát během vegetace?
7. Vysvětlete kdy budeme salát předpěstovat a kdy vysévat?
8. Jak sklízíme salát a uveďte požadavky dle ČSN?
9. Jmenujte základní choroby salátu?
10. Kteří škůdci škodí salátu a jak?

Zdroj:

www.semenaonline.cz

www.osiva.semena.cz

www.garten.cz

www.biospotrebitel.cz

www.E.varení.cz

www.chatař – chalupář.cz

www.dobrasemena.cz

www.files.ucivo.webnode.cz

Literatura:

Malý Ivan. a kolektiv. Polní zelinářství . Praha: Agrospoj, 1998.

Pokorný Josef. Zelinářství pro OU. Praha: Septima, 2001. ISBN 80-7216-159-

8