



**SOŠ a SOU Horky nad Jizerou**

## **Střední odborná škola a Střední odborné učiliště Horky nad Jizerou 35**

Obor: 65-42-M/02 Cestovní ruch

Registrační číslo projektu: CZ.1.07/1.5.00/34.0985

Předmět: Regionální turistické služby

Ročník: IV.

Téma: Regiony ČR

Vypracoval: Mgr. Jaromír Šebek

Materiál: : VY\_32\_INOVACE\_140

Datum: 27.3.2013

Anotace: Kladské pomězí – význam a specifika cestovního ruchu.



evropský  
sociální  
fond v ČR



EVROPSKÁ UNIE



MINISTERSTVO ŠKOLSTVÍ,  
MLÁDEŽE A TĚLOVÝCHOVY



OP Vzdělávání  
pro konkurenceschopnost

INVESTICE DO ROZVOJE VZDĚLÁVÁNÍ



TURISTICKÁ OBLAST

# KLADSKÉ POMEZÍ



# BROUMOVSKO

- Oblast se nachází v broumovském výběžku, obklopeném ze tří stran polským územím.
- Od vnitrozemí je Broumovsko odděleno hřebenem Broumovských stěn.
- Charakteristická lidová architektura – statek broumovského typu.
- Ve vesnicích se zachovala řada barokních kostelů od Kiliána Dienzenhofera.
- Festival Broumovské kulturní léto.







# Broumov

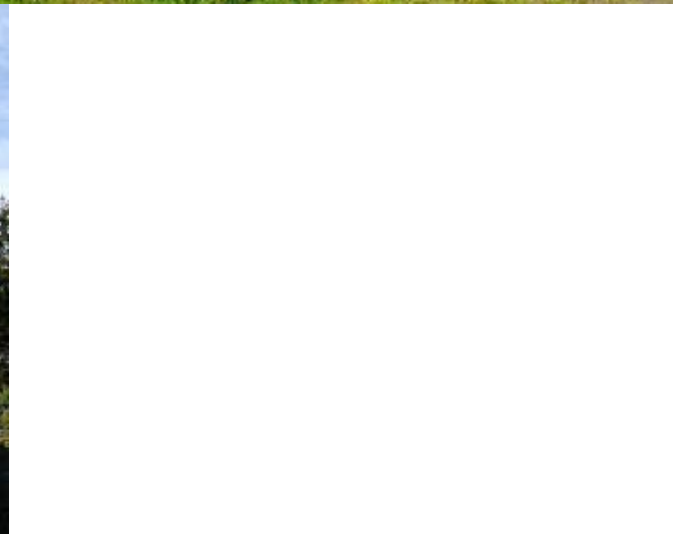
- Dominantou města je benediktinský klášter.
- V klášteře se konají prohlídky. Nachází se zde kopie turínského plátna či vamberecké mumie.





# Broumovské stěny

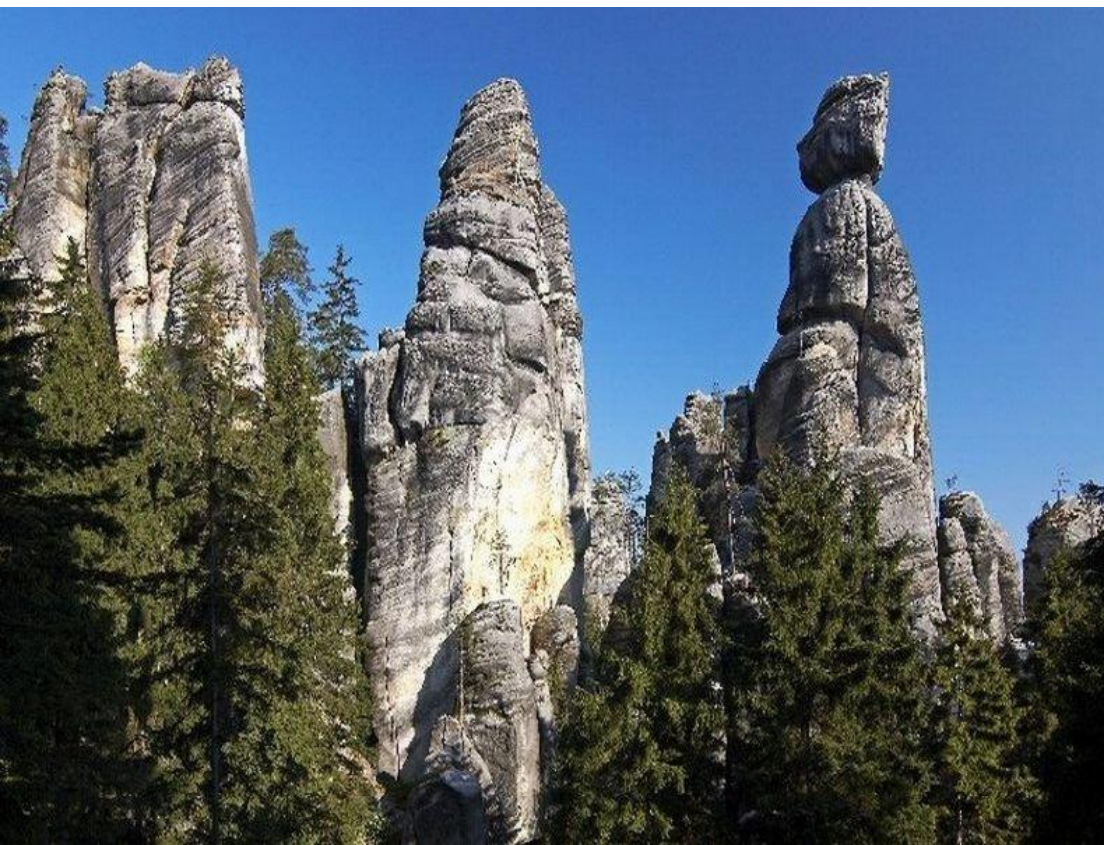
- Národní přírodní rezervace.
- Hřeben s pískovcovými skalami.
- Nejvyšší bod je Božanovský špičák (773m.n.m.).
- Lovecká chata a kaple Hvězda.





# Adršpašské skály

- Turisticky oblíbené skalní město.
- Skalami vede okruh, možnost projížďek na skalním jezeře.
- Četné skalní útvary, např. Starostová a starosta.
- Horolezecké terény.





# Náchod

- Okresní město.
- Nad městem je renesanční zámek s dobovými interiéry z časů třicetileté války.
- Kostel sv. Vavřince s věžemi nazývanými Adam a Eva.





# Nové Město nad Metují

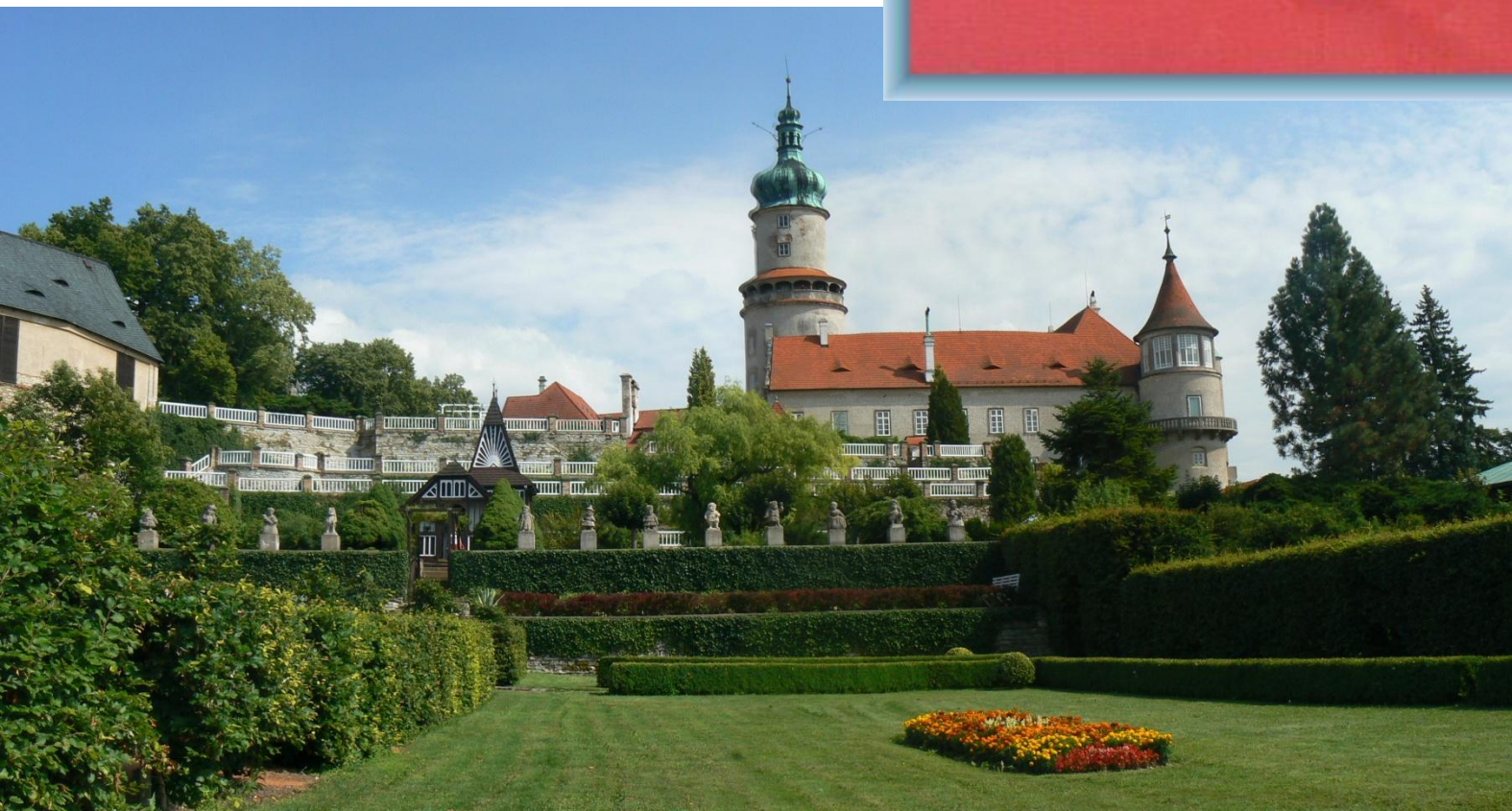
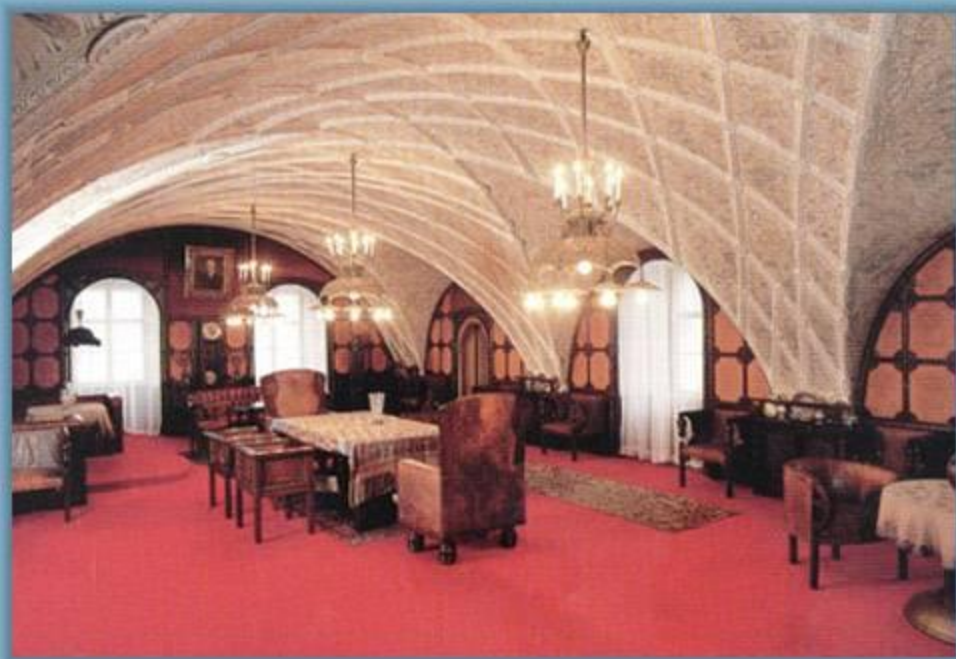
- Městská památková rezervace na vysokém ostrohu nad řekou Metují.
- Na náměstí unikátní řada tzv. vlaštovčích domů.





# Nové Město – zámek

- Zámek je v majetku rodu Bartoňů z Dobenína.
- Velmi cenné modernistické interiéry od Dušana Jurkoviče.
- Týž architekt upravil zahrady.





# Peklo

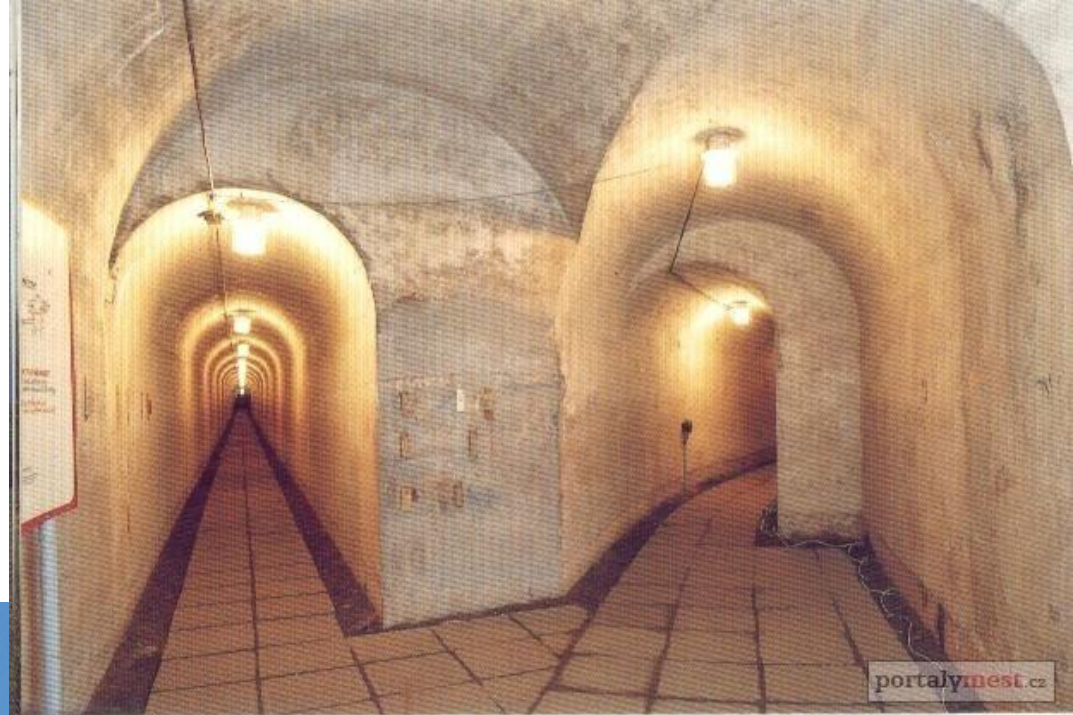
- Oblíbená výletní restaurace v údolí Metuje mezi Novým Městem a Náchodem.
- Autorem stavby byl rovněž Dušan Jurkovič.
- Vevnitř je to samej čert.





# Dobrošov

- Dělostřelecká tvrz nad Náchodem byla součástí opevnění Československa proti hitlerovskému Německu.
- Dnes je pevnost přístupná veřejnosti.



# Rozkoš

- Vodní nádrž u České Skalice.
- Rekreační středisko, četné kempy.



DOKEMPU.CZ  
online průvodce kempy





# Pevnost Josefov

- Pevnostní město bylo založeno roku 1780 císařem Josefem II. Na obranu proti vpádům pruských vojsk.
- Prohlídky rozsáhlého podzemí pevnosti.





# Babiččino údolí

- Babiččino údolí jistě všichni dobře známe, tak tady vlastně o něm nemusím extra nic psát.
- Sultán a Tyrl na zápraží již nelehávají, i ta bláznivá Viktorka se už nějak zklidnila.





# Regionální produkty

Opata vaří v Broumově a v létě pivovarem provádí Uršula Kluková.

PIVOVAR BROUMOV

ZALOŽEN 1348



Tahle úžasná plechová autíčka stále ještě vyrábí v Náchodě. Také jsem jedno Apolence koupil, hraji si s ním ovšem zejména já.

Skvělý med koupíte na včelí farmě v Rokytníku.





## ZDROJE:

<http://cyklotrasy.cz/encyklopedie/objekty1.phtml?id=113918>

<http://bohemiaorientalis.cz/broumovsky-klasicistni-statek/>

<http://adrspach-skaly.sweb.cz/krajina/vylety.html>

<http://www.kralovehradeckyregion.cz/scripts/detail.php?id=35750&newsid=35747&listid>

<http://ubytovani-penzion.info/140-teplicko-adrspasseke-skaly>

<http://www.rodinnevylety.cz/hrady-a-zamky/zahajeni-sezony-2012>

<http://www.novemestonm.cz/pro-turisty/nove-mesto-nad-metuji-a-jeho-okoli.html>

[http://commons.wikimedia.org/wiki/File:Zamek\\_Nove\\_Mesto\\_nad\\_Metuji\\_panorama.jpg](http://commons.wikimedia.org/wiki/File:Zamek_Nove_Mesto_nad_Metuji_panorama.jpg)

[http://www.vyletnik.cz/mistopisny-rejstrik/vychodni-cechy/kladske-pomezi/5899pevnost\\_dobrosov/](http://www.vyletnik.cz/mistopisny-rejstrik/vychodni-cechy/kladske-pomezi/5899pevnost_dobrosov/)

<http://www.dokempu.cz/kempy/cr/kralovehradecky-kraj/ceska-skalice/kemp>

[http://yamaha-xj.net/gallery/image\\_page.php?album\\_id=148&image\\_id=1516](http://yamaha-xj.net/gallery/image_page.php?album_id=148&image_id=1516)

<http://skubi.cz/catalog/plechove-hracky-a-modely-kovap/180-kovap-0456-dedecek-automobil.html>