



SOŠ a SOU Horky nad Jizerou

Střední odborná škola a Střední odborné učiliště Horky nad Jizerou 35

Obor: 65-42-M/02 Cestovní ruch

Registrační číslo projektu: CZ.1.07/1.5.00/34.0985

Předmět: Regionální turistické služby

Ročník: IV.

Téma: Regiony ČR

Vypracoval: Mgr. Jaromír Šebek

Materiál: VY_32_INOVACE_132

Datum: 2.4.2013

Anotace: Český kras jako turistický region – specifika, kulturní památky, využitelnost z hlediska turistického ruchu



evropský
sociální
fond v ČR



EVROPSKÁ UNIE



MINISTERSTVO ŠKOLSTVÍ,
MLÁDEŽE A TĚLOVÝCHOVY



OP Vzdělávání
pro konkurenceschopnost

INVESTICE DO ROZVOJE VZDĚLÁVÁNÍ

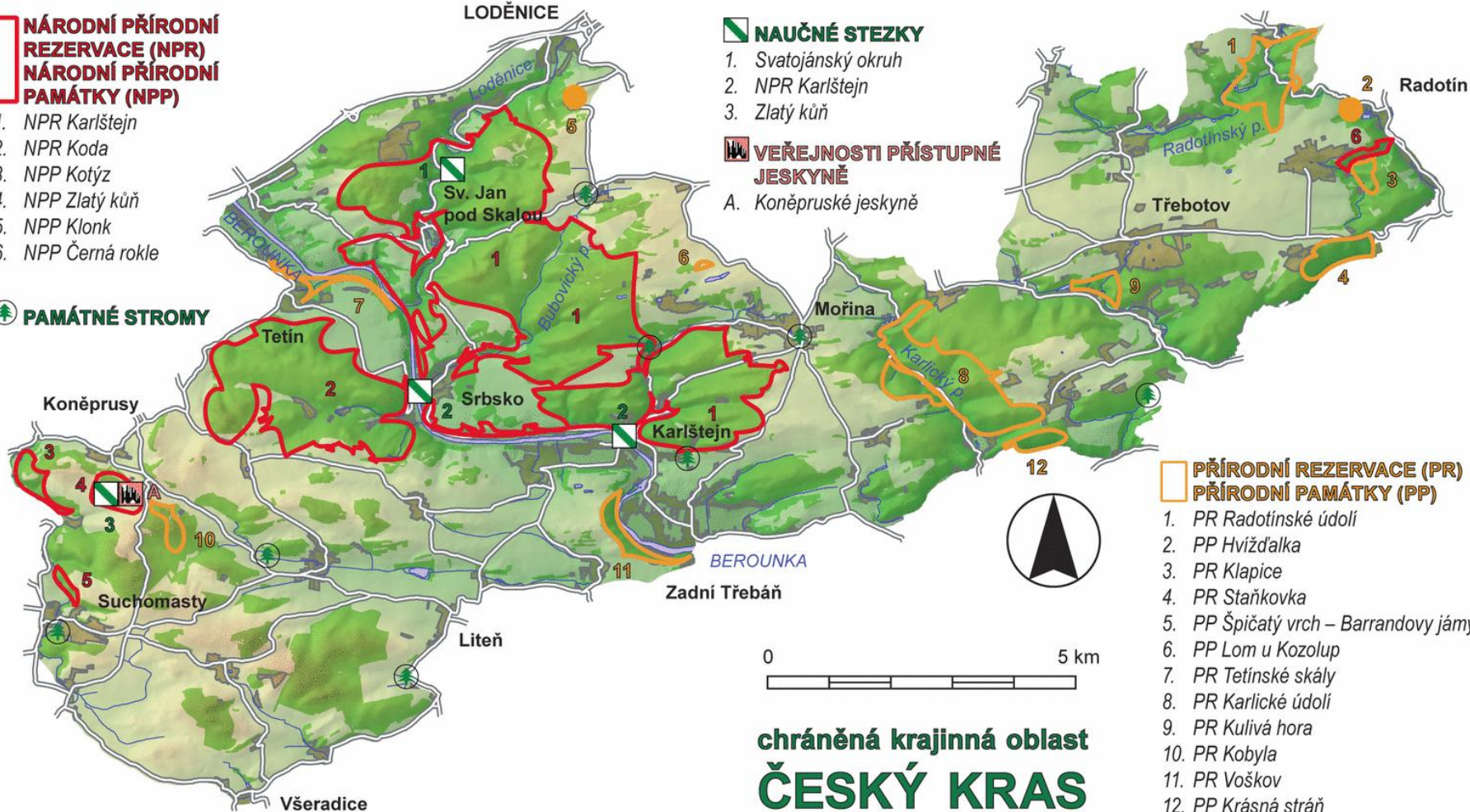
ČESKÝ KRAS

- Oblast mezi Berounem a Prahou
- Kaňon řeky Berounky
- Četné jeskyně a krasové jevy
- Dobrá dopravní dostupnost – trať Praha – Plzeň
- Oblíbený výletní cíl Pražanů – jednodenní turistika
- CHKO Český kras
- V minulosti intenzivní těžba vápence – lomy Amerika a štoly
- Hlavní turistické cíle: Karlštejn, Tetín, Svatý Jan pod Skalou, Koněpruské jeskyně
- Historické město Beroun
- Archeologické nálezy, Joachim Barrand

**NÁRODNÍ PŘÍRODNÍ
REZERVACE (NPR)
NÁRODNÍ PŘÍRODNÍ
PAMÁTKY (NPP)**

1. NPR Karlštejn
2. NPR Koda
3. NPP Kotýz
4. NPP Zlatý kůň
5. NPP Klonek
6. NPP Černá rokle

PAMÁTNÉ STROMY



NAUČNÉ STEZKY

1. Svatojánský okruh
2. NPR Karlštejn
3. Zlatý kůň

**VEŘEJNOSTI PŘÍSTUPNÉ
JESKYNĚ**

- A. Koněpruské jeskyně

**PŘÍRODNÍ REZERVACE (PR)
PŘÍRODNÍ PAMÁTKY (PP)**

1. PR Radošínské údolí
2. PP Hvíždalka
3. PR Klapice
4. PR Staňkovka
5. PP Špičatý vrch – Barrandovy jámy
6. PP Lom u Kozolup
7. PR Tetínské skály
8. PR Karlické údolí
9. PR Kulivá hora
10. PR Kobyla
11. PR Voškov
12. PP Krásná stráň

chráněná krajinná oblast
ČESKÝ KRAS

Karlštejn

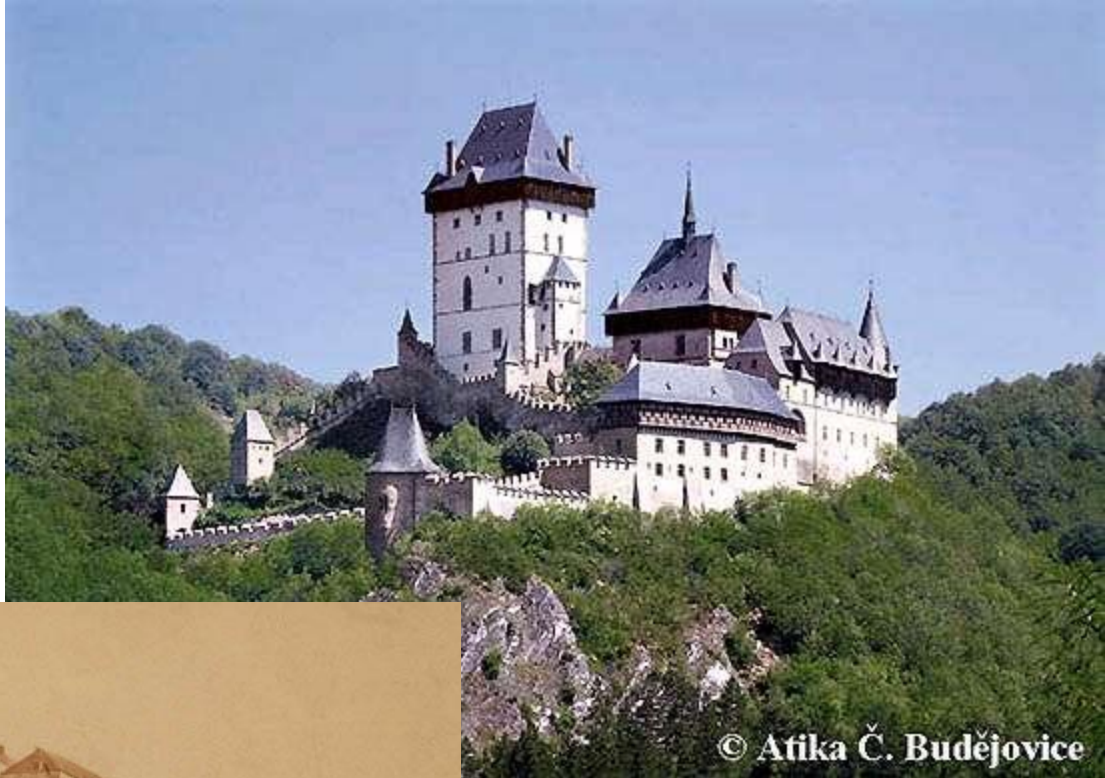
- Státní hrad Karlštejn je nejvyhledávanějším turistickým cílem regionu.
- V roce 2011 Karlštejn navštívilo 223 789 turistů, což z něj činí třetí nejnavštěvovanější objekt NPÚ v ČR (po Hluboké a Českém Krumlově).
- Hrad je přístupný celoročně, četné kulturní akce – např. Karlštejnské vinobraní.



- Karlštejn (dříve Karlův Týn) byl založen Karlem IV. Roku 1348 k ochraně říšských korunovačních klenotů.
- Nejcennějším prostorem hradu je Kaple svatého Kříže ve velké věži – soubor gotických deskových obrazů od Mistra Theodorika.
- Stěny jsou obloženy polodrahokamy, strop vyzdoben benátským sklem.

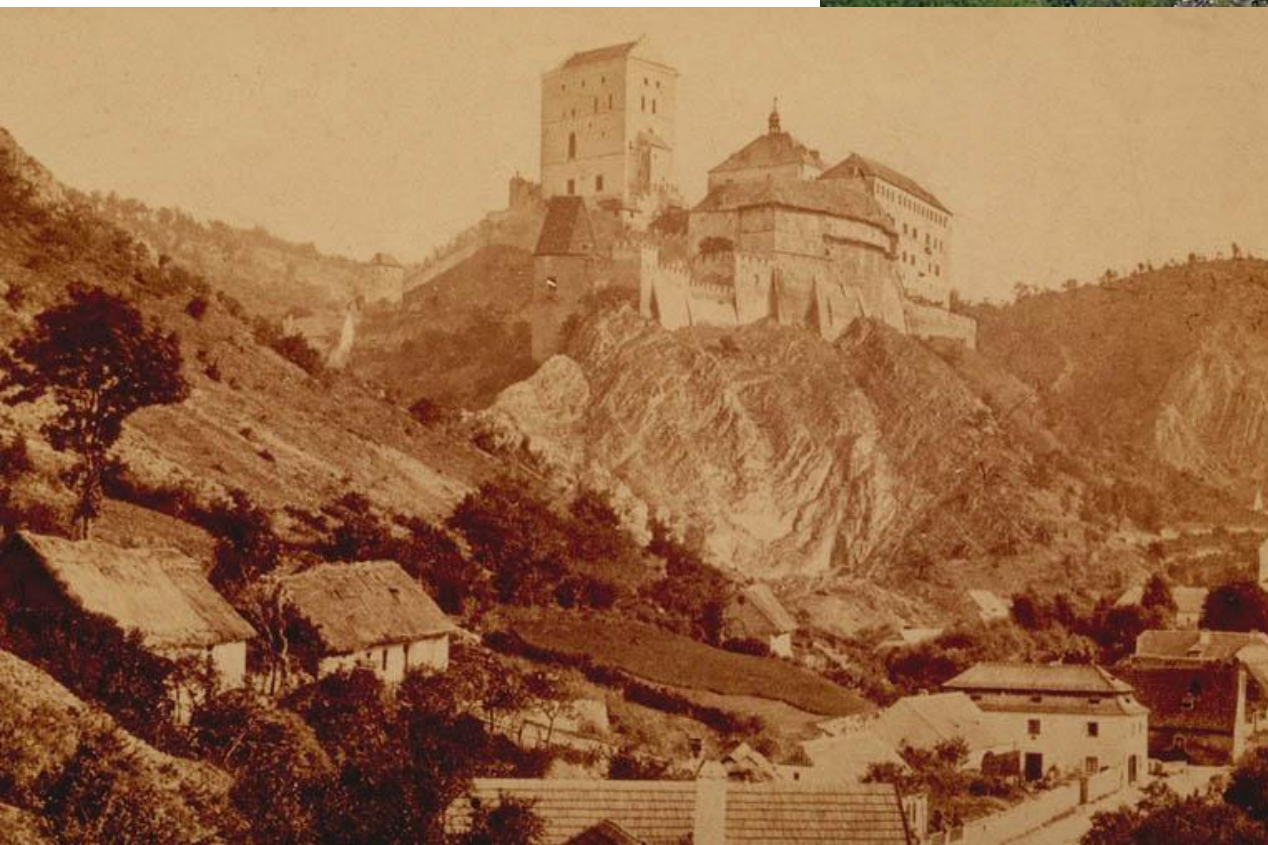


- V 19. století prošel hrad tzv. puristickou přestavbou do současné částečně novogotické podoby.
- Autorem sporného projektu byl Josef Mocker.



© Atika Č. Budějovice

Současný stav



**Karlštejn před
přestavbou**

Kromě vlastního hradu
můžeme v Karlštejně navštívit
Muzeum voskových figurín
nebo Muzeum betlémů.



Přemíru
kulturních
zážitků
můžeme zapít
místním
karlštejnským
vínem.



Svatý Jan pod Skalou

- Klášter se nachází pod mohutnou svatojánskou skalou, převyšující okolní terén o 210 metrů.
- Kult svatého Ivana – poustevníka, žijícího v jeskyni, která je dnes součástí areálu – skalní kaple.
- Autorem budov je Kryštof Dientzenhofer.
- Dnes je v klášteře vyšší pedagogická škola.



Tetín

- Pozůstatky raně přemyslovského hradu, sídlo bájně Krokovy dcery Tety.
- Roku 921 zde byla zavražděna svatá Ludmila.



Pohled do údolí
Berounky od Tetína



Koněpruské jeskyně

- Nejdelší jeskynní systém v Čechách.
- Jeskyně jsou zpřístupněny od roku 1959.
- Četné pozůstatky pravěkého osídlení.
- V 15. století byla v jeskyni penězokazecká dílna.

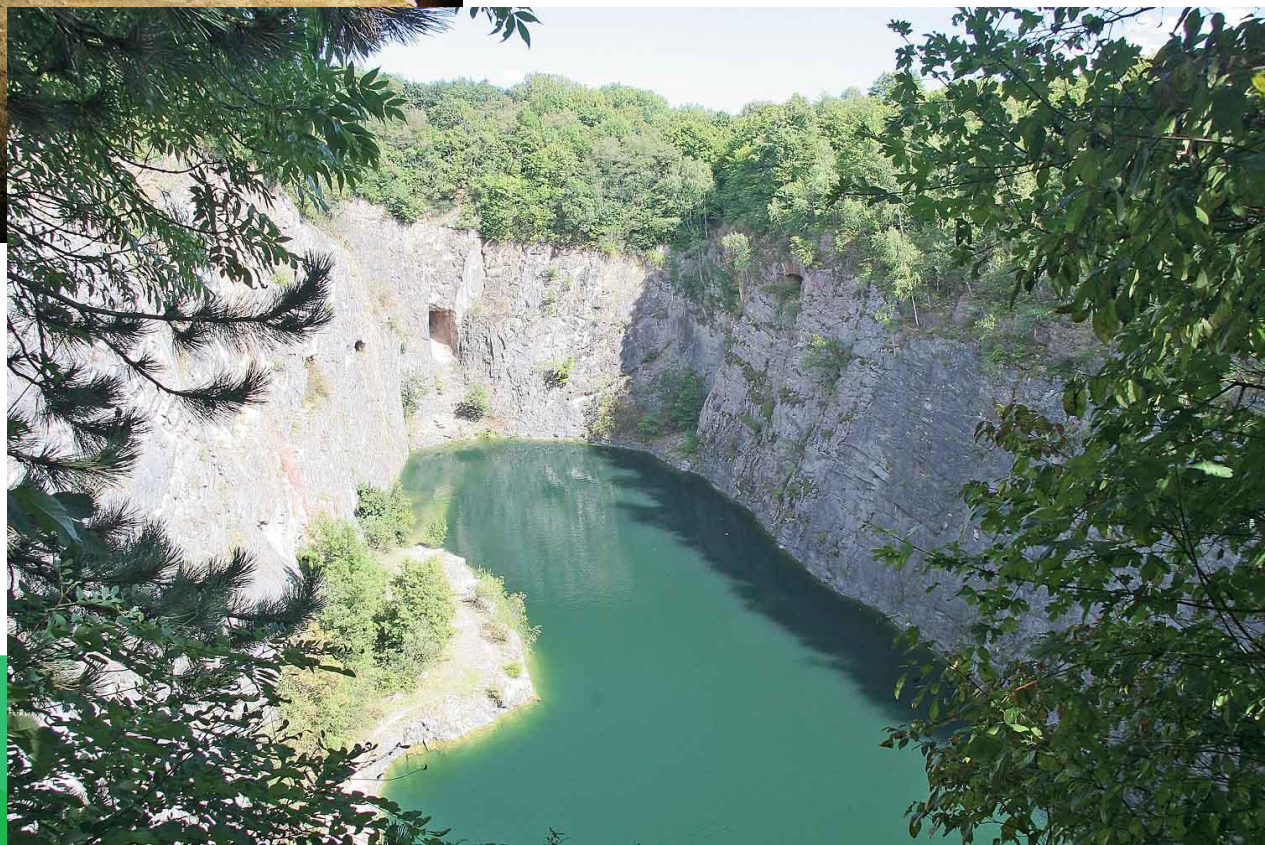


Vápencové lomy Velká a Malá Amerika

- Impozantní doly byly zřízeny v 19. stol. pro potřeby kladenských železáren.
- Doly jsou propojeny systémem podzemních štol a šachet.
- Z bezpečnostních důvodů lomy nejsou přístupné (ale jsou, když se chce).



Malá Amerika



Solvayovy lomy

- Hornický skanzen najdeme nedaleko Svatého Jana.
- Budovy bývalých technologických provozů.
- Expozice historie těžby a dopravy vápence v Českém krasu.
- Rekonstruovaná úzkorozchodná lomová dráha – možnost projížďek.



Beroun

- Okresní město na důležité dopravní tepně z Prahy do Plzně.
- Městská památková zóna – pozůstatky hradeb a dvě zachovalé brány.
- Nad městem betonová rozhledna.
- Jinak ale celkem vzato nic zajímavého.



A na závěr kytičky...

- Ježto pro Český kras jsou typické výslunné a velmi teplé polohy s vápencovým podkladem, najdeme zde celou řadu pozoruhodných druhů rostlin, jako např. orchideje či máčky.



Orchis purpurea

Eryngium campestre



ZDROJE:

<http://www.kct-tabor.cz/gymta/ChranenaUzemiCR/CeskyKras/index.htm>

http://turistickyatlas.cz/vse/misto/6258_Hrad%20Karl%C5%A1tejn.html

<http://www.hrady-zriceniny.cz/img/stare/Karlstejn2.jpg>

<http://hrad-karlstejn.eu/historie/>

<http://galerie.albumfotek.cz/23988/?page=view&foto=926687>

http://cs.wikipedia.org/wiki/Svat%C3%BD_Jan_pod_Skalou

http://pufikovi.rajce.idnes.cz/2008-07_Orlik,_Krivoklatsko,_Cesky_kras/

<http://jmana.blog.cz/0705/konepruske-jeskyne>

<http://www.zlevodajstvi.cz/zpravy/domaci/konepruske-jeskyne>

http://cs.wikipedia.org/wiki/Soubor:Amerika_Quarry_HDR.jpg

<http://www.brdy.info/kapitoly/ameriky.php>

<http://www.portalpraha.cz/skanzen-solvayovy-lomy/>

<http://wiki.rvp.cz/Kabinet/Obrazky/>

http://www.botanickafotogalerie.cz/fotogalerie.php?lng=cz&latName=Eryngium%20campestre&title=Eryngium%20campestre%20|%20m%C3%A1%C4%8Dka%20ladn%C3%AD&showPhoto_variant=photo_description&show_sp_descr=true&spec_syntax=species&ortby=lat