



**SOŠ a SOU Horky nad Jizerou**

## **Střední odborná škola a Střední odborné učiliště Horky nad Jizerou 35**

Obor: 65-42-M/02 Cestovní ruch

Registrační číslo projektu: CZ.1.07/1.5.00/34.0985

Předmět: Regionální turistické služby

Ročník: IV.

Téma: Regiony ČR

Vypracoval: Mgr. Jaromír Šebek

Materiál: VY\_32\_INOVACE\_130

Datum: 20.3.2013

Anotace: Jizerské hory a Frýdlantsko  
význam a specifika turistického ruchu.



evropský  
sociální  
fond v ČR



EVROPSKÁ UNIE



MINISTERSTVO ŠKOLSTVÍ,  
MLÁDEŽE A TĚLOVÝCHOVY



OP Vzdělávání  
pro konkurenceschopnost

INVESTICE DO ROZVOJE VZDĚLÁVÁNÍ

# JIZERSKÉ HORY

- Jizerské hory jsou nejsevernějším českým pohořím, rozprostřeným mezi Lužickými horami a Krkonošemi.
- Nejvyšší horou české části hor je Smrk (1124 m.n.m.).
- Vrcholové polohy mají charakter náhorní plošiny s rašeliništi, proto jsou hory vhodné spíše pro běžkování.
- Na území Jizerských hor najdeme 14 rozhleden.
- V Jizerských horách pramení řeka Jizera.
- V roce 1968 byla vyhlášena CHKO Jizerské hory.



# Lyžařská střediska

Bedřichov



Špičák u Tanvaldu





# Jizerka

- Jizerka je malebná horská osada ve vrcholových partiích hor.
- Centrum zimní i letní turistiky a důležitý výchozí bod.



# Jizerská padesátka

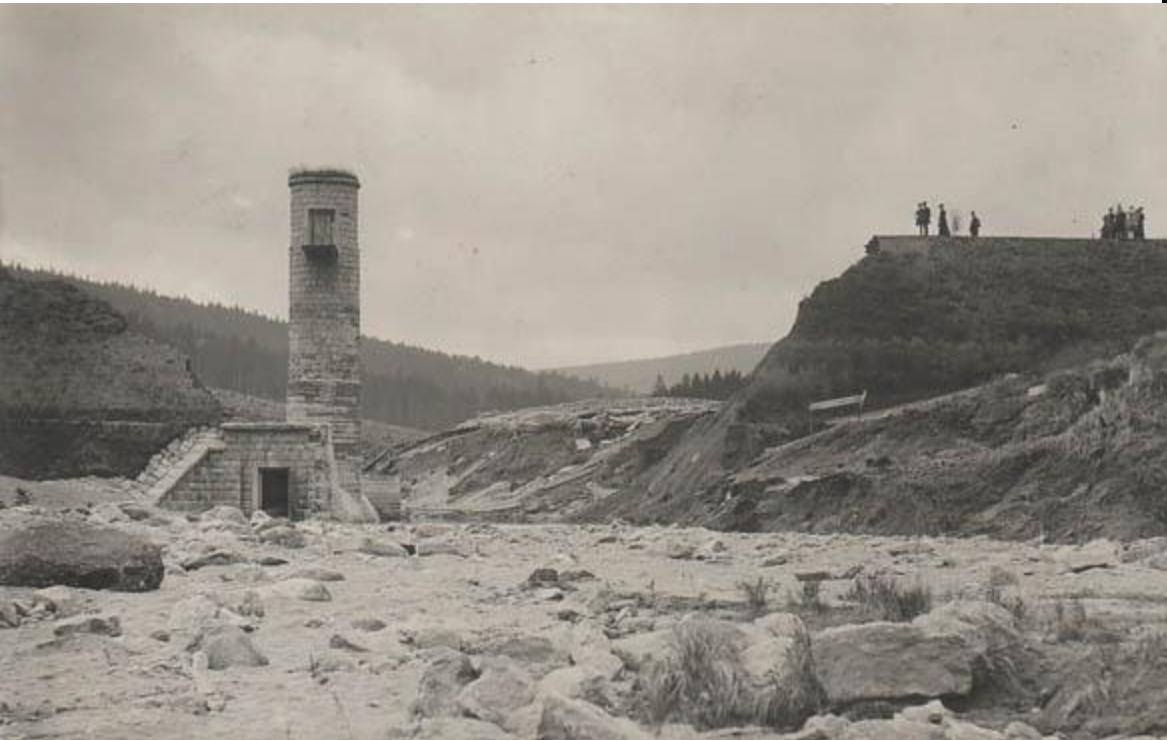
- Nejoblíbenější lyžařský závod v ČR.
- Běhá se po upravené Jizerské magistrále od roku 1968.
- Každý rok se jej zúčastní okolo 6000 závodníků.





# Desná – protržená přehrada

- Při největší podobné katastrofě zde v roce 1916 voda protržené hráze smetla celou obec.
- Zahynulo 59 lidí a strženo bylo 40 domů.



# Jablonec nad Nisou

- Statutární město má 45 000 obyvatel a s nedalekým Libercem je spojeno tramvajovou tratí.
- Průmyslové centrum, proslulé výrobou jablonecké bižuterie.
- Dominantou je funkcionalistická budova radnice ze 30. let.



Kostel Nejsvětějšího Srdce  
Ježíšova ze 30. let





# Rozhledny Jizerských hor

- Vznikají zpravidla koncem 19. století a jejich stavby souvisí s rozvojem turistického ruchu.

Štěpánka



Černá Studnice



Bramberk



# FRÝDLANTSKO

- Region Frýdlantsko leží ve stejnojmenném výběžku, obklopeném Polskem a od vnitrozemí odříznutém Jizerskými horami.
- Pro oblast jsou typické dlouhé lánové vsi a mohutné hrázděné statky.
- Přirozeným centrem je město Frýdlant.



# Frýdlant

- Město se sedmi tisíci obyvateli je centrem regionu.
- Rozsáhlý renesanční zámek byl sídlem Frýdlantského vévodství .
- Majitelem byl Albrecht z Valdštejna.
- Pozdějšími majiteli byly Clam-Gallasové, majitelé Loučně.





# Lázně Libverda

- Lázně ležící v horském údolí na úpatí Jizerských hor.
- V lázních se léčí nemoci pohybového ústrojí.
- Wellness centrum.



# Hejnice

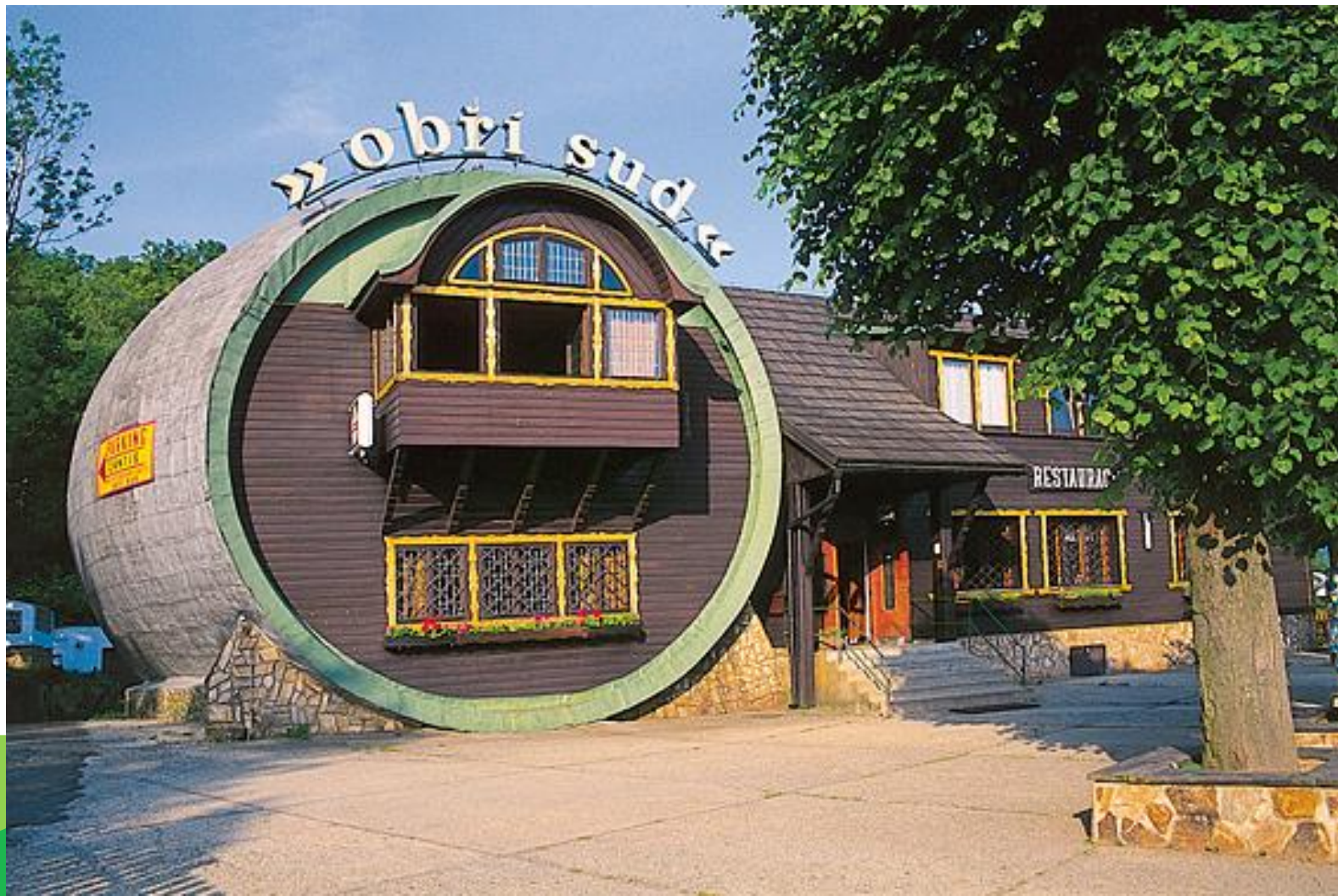
- Historické městečko, výchozí místo pro cesty do Jizerských hor.
- Dominantou města je velkolepý barokní chrám Navštívení Panny Marie, jehož autorem byl věhlasný rakouský architekt Jan Bernard Fischer z Erlachu.
- U chrámu se nachází františkánský klášter.





# Restaurace Obří sud

- Restaurace v obřím sudu byla postavena v roce 1931.
- V sudu se nachází taneční sál pro 160 lidí.
- Obří sud najdeme nedaleko Lázní Libverda.



## ZDROJE:

<http://www.vim-kam.cz/cs/kam-na-vylet/detail/ski-areal-bedrichov>

[http://liberec.idnes.cz/hlavni-sponzor-odesel-jizerska-padesatka-se-presto-pojede-pny-liberec-zpravy.aspx?c=A101206\\_172633\\_liberec-zpravy\\_oks](http://liberec.idnes.cz/hlavni-sponzor-odesel-jizerska-padesatka-se-presto-pojede-pny-liberec-zpravy.aspx?c=A101206_172633_liberec-zpravy_oks)

[http://cs.wikipedia.org/wiki/P%C5%99ehrada\\_Desn%C3%A1](http://cs.wikipedia.org/wiki/P%C5%99ehrada_Desn%C3%A1)

<http://www.scheufler.cz/cs-CZ/fotohistorie/fotoarchiv,povodne-v-cechach-historicke-fotografie,21.html>

<http://www.portaljablonecnadnisou.cz/historie/>

<http://www.vyletnik.cz/mistopisny-rejstrik/severni-cechy/jizerske-hory-a-frydlantsko/4152-stepanka/>

<http://rozhledny.webzdarma.cz/bramberk.htm>

<http://www.atlasceska.cz/liberecky-kraj/zamek-frydlant/>

[http://cs.wikipedia.org/wiki/Soubor:Hejnice, Kl%C3%A1tern%C3%AD, kl%C3%A1ter\\_01.jpg](http://cs.wikipedia.org/wiki/Soubor:Hejnice,_Kl%C3%A1tern%C3%AD,_kl%C3%A1ter_01.jpg)

<http://www.infolbc.cz/cz/fotogalerie/fotokoli1.html>