



SOŠ a SOU Horky nad Jizerou

Střední odborná škola a Střední odborné učiliště Horky nad Jizerou 35

Obor: 65-42-M/02 Cestovní ruch

Registrační číslo projektu: CZ.1.07/1.5.00/34.0985

Předmět: Občanská nauka
Ročník: II.
Téma: Psychologie a sociologie
Vypracoval: Mgr.Olga Janičatová
Materiál: VY_32_INOVACE_05
Datum: 24.2.2013

Anotace:
Sociální stratifikace a nerovnost je kapitola, v níž vysvětlím, že nerovnost je přirozeným znakem lidské společnosti a sociální stratifikace odkazuje k nerovnostem celých sociálních skupin, které jsou charakterizovány na základě podobnosti mezi jedinci.



evropský
sociální
fond v ČR



EVROPSKÁ UNIE



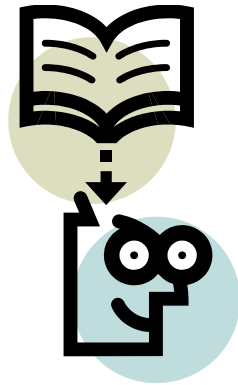
MINISTERSTVO ŠKOLSTVÍ,
MLÁDEŽE A TĚLOVÝCHOVY



OP Vzdělávání
pro konkurenceschopnost

INVESTICE DO ROZVOJE VZDĚLÁVÁNÍ

Úkol k zamyšlení



Vyberte z nabízených možností nevhodnější dokončení věty:

Agregát lidí na ulici se může stát davem,

a)když se všichni jeho členové nacházejí na ulici.

b)když je zaujme stejná věc a vstoupí proto do interakce.

c)když se objeví jeden muž vykřikující hesla.

d)když prší a všichni si můžou vzít deštník.

Sociální stratifikace a nerovnost

Klíčové pojmy :

- **nerovnost**
- **sociální stratifikace**
- **gender**
- **ageismus**
- **rasismus**
- **stereotypy a předsudky**
- **stavy**
- **osy stratifikace**

Genderová nerovnost - diskuse

Co si myslíte o problematice rovných příležitostí?

Patří ženám starost o domácnost nebo mají mít možnost budovat si profesní kariéru?

A co by měli rodině přinášet muži?



Typy stratifikací a osy stratifikace

- **otrokářství**
- **kastovní systém**
- **stavy**
- **třídní rozdělení společnosti**

- **osa ekonomická**
- **osa sociální (prestíž)**
- **kulturní kapitál**

Příští téma: Sociální vrstvy a třídy

Děkuji za pozornost.

Zdroje:

Společenské vědy pro
II.roč.středních škol, Učebnice

Společenské vědy pro
II.roč.středních škol, Pracovní
sešit